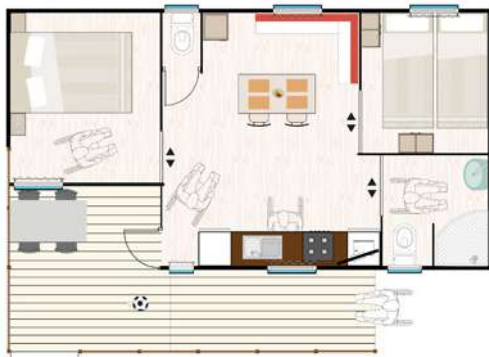




Caractéristiques et équipements

**4 + 1** <9 ans

Dimensions du bungalow :

8,4 m x 4,4 m = 37 m² (Comprend une terrasse avec porche de 5,30 m² et accès avec rampe)N^{bre} de personnes : Quatre (4) + 1 enfant jusqu'à 9 ans

Places de parking : Un (1)

Bungalow équipé avec climatisation/chauffage avec télécommande.

**CHAMBRES : 2****Chambre parentale :**

Lit double de 150 cm x 200 cm

Tables de nuit

Liseuses

Miroir

Armoire et étagère

Chambre lits simples :

Lits simples de 90 cm x 200 cm

Table de nuit

Armoire et étagère

Tous les lits disposent d'une couette de lit, de couvertures et d'oreillers

TERRASSE AVEC PORCHE EN BOIS ET ACCÈS AVEC RAMPE:Dimensions (2,3 m x 2,3 m = 5,30 m²)

Table de jardin (120 cm x 80 cm)

4 chaises de jardin

HORAIRES ENTRÉE / SORTIEJour d'arrivée à partir de **16,00 h.**Jour de départ avant **10,00 h.**Veuillez respecter les horaires de repos et de silence de **24:00 h.** à **07:00 h.****CUISINE :****Cuisine équipée :**

Placards et tiroirs

Plaque de cuisson 4 feux (gaz)

Hotte aspirante

2 Réfrigérateurs avec congélateur à 1 porte (98 l)

Bouilloire d'eau Kettle

Four à micro-ondes

Cafetière italienne

Nespresso

Vaisselle et couverts

6 assiettes plates

6 assiettes creuses

6 assiettes à dessert

6 fourchettes

6 cuillères

6 couteaux dentelés

6 fourchettes à dessert

6 cuillères à dessert

6 couteaux à dessert

6 cuillères à café

1 saladier

1 petit saladier

6 verres à eau

6 tasses à café

6 tasses petit déjeuner

6 bols petit déjeuner

1 grande assiette creuse

Égouttoir

Seau à ordures en plastique

Ustensiles de cuisine :

Ciseaux

Râpe

Tire-bouchon

Ouvre-boîte

Couteau à pain

Pincès à viande

Cuillère en bois

Éplucheur

Couteau de cuisine 27 cm

Casserole (diamètre 24 cm)

Fait-tout taille moyenne (diamètre 24 cm)

Fait-tout petite taille (diamètre 20 cm)

Petite casserole (diamètre 16 cm)

Planche à découper

Louche

Écumoire

Cuillère à servir

Poêle (diamètre 24 cm)

Poêle (diamètre 20 cm)

Grille de cuisson barbecue

Seau à glace

Passeoire

Presse-agrumes

Cendrier

Grille-pain

Mixeur

Carafe d'eau

6 sets de table

Corbeille à pain

2 chaises

TV LCD de 24", télécommande

Chaînes satellite et TDT

SALLE DE BAIN COMPLÈTE ADAPTÉ :

Toilettes séparées du lavabo

Cabine de douche adaptée

WC adapté

Sèche-cheveux

Brosse W.C.

Support papier W.C.

Cabine de douche

Porte-serviette

Crochet

Corbeille à papier

Chauffe-eau gaz

Marche de salle de bain

AUTRES ÉQUIPEMENTS :

Extincteur

Rideaux

Étendoir

Cintres

Minikit de nettoyage, serpillière, seau, balai et pelle

SERVICES EN OPTION**(en supplément à consulter) :**

Coffre-fort

Wifi Premium

Linge de lit et serviettes



Situation camping sur plan

**LÉGENDE**

- | | |
|-------------------------------|---------------------------|
| 1 RÉCEPTION | 18 PUNTA CANA CASUAL FOOD |
| 2 DISTRIBUTEUR AUTOMATIQUE | 19 BILLARDS ET JEUX |
| 3 GROUPE SANITAIRE | 20 SCÈNE SPECTACLES |
| 4 SANITAIRES HANDICAPÉS | 21 PISCINE POUR ENFANTS |
| 5 LAVABO BÉBÉS | 22 PISCINE D'ACTIVITÉS |
| 6 W.C. CHIMIQUE | 23 PISCINE RELAX |
| 7 LAVOIRS | 24 PISCINE CÉNOTE |
| 8 ÉVIERS | 25 PISCINE VARADERO |
| 9 LAVE-LINGE | 26 SPA WELLNESS TULUM |
| 10 TABLES | 27 TOILETTES PISCINE |
| 11 STATION DE LAVAGE VOITURES | 28 INFIRMERIE |
| 12 PÉTANQUE | 29 MINICLUB |
| 13 PING-PONG | 30 JARDIN POUR ENFANTS |
| 14 TRANSATS & VOLLEY BEACH | 31 PADEL |
| 15 COLMADO LA COLONIAL | 32 TERRAIN DE SPORT |
| 16 CAMAGÜEY ROSTISSERIA | 33 ESPACE GYM |
| 17 EL BOHÍO PLACE TO EAT | 34 POINT DE RECYCLAGE |



Conditions de réservation



La demande de réservation pourra être réalisée moyennant feuille de réservation, directement sur notre site internet www.lasiestasalou.com

Les services de réservation online ont pour but d'offrir à l'usager la possibilité de consulter la disponibilité d'une place dans le camping, de même que le prix total du séjour et d'effectuer le premier acompte pour la confirmation de sa réservation.

Le client sera informé par e-mail de la confirmation de sa réservation et du paiement de son acompte dans le plus bref délai

L'acompte pur confirmer les réservations sera :

- Réservations de mobil-homes & bungalows : 40% du total.
- Réservation d'offres : 100 % du total.

Le paiement sera effectué en ligne à la fin de la réservation.

Pour les pré-réservations, la non réalisation du paiement avant la date indiquée entraînera l'annulation de la demande pré-réservation.

Après réception de l'acompte, nous vous confirmerons votre réservation par e-mail.

Après réception de l'acompte, nous vous confirmerons votre réservation par e-mail.

La réservation d'un mobil-home ou bungalow sera retenue jusqu'à 12:00 heures le lendemain du jour de la réservation.

Une fois le délai échu, le camping se réserve le droit de le remettre en location.

Cette réservation est personnelle et ne peut être changée sans autorisation de la réception.

Les annulations réalisées avant 40 jours permettront de récupérer le 90 % de l'acompte et entre 39 et 20 jours le 50 %; dans le cas contraire la perte sera de 100 %.

Les offres ne sont pas remboursables en aucune circonstance.

Toute modification au cours du séjour, tant du point de vue du nombre de personnes que des jours réservés, devra être communiquée immédiatement à la Réception. En tout cas, la somme minimum à facturer se basera sur la période des jours réservés.

Les heures d'arrivée et de départ sont les suivantes:

JOUR D'ARRIVÉE :

Les mobil-homes ou bungalows seront disponibles à partir de 16:00 heures; cependant il sera possible d'entrer dans le camping avant cette heure.

JOUR DE DÉPART :

Le bungalow ou le mobil-home devront être libérés dans de parfaites conditions avant 10:00 heures (Caribe Club à 12:00 heures).

L'utilisateur doit vérifier la confirmation de la réservation et communiquer immédiatement à « Camping La Siesta », par e-mail, toute erreur.

Les clients doivent porter le bracelet d'identification en tout temps à l'intérieur du camping.

TAXE TOURISTIQUE

- Toutes les réservations sont tenues par la loi de payer une taxe de séjour par personne et par nuit.

- Il ya un montant maximal établi, correspondant à sept nuits par personne.

- Les personnes de moins de 16 ans, sont exonérées du paiement de cette taxe.

NORMES IMPORTANTES

1. Il n'est pas possible d'attribuer plus de personnes que celles indiquées pour chaque lotissement.

2. Il n'est pas permis l'entrée d'animaux dans les lotissements.

3. À l'arrivée, la totalité du séjour contracté sera payée et la partie envoyée en tant que réservation sera décomposée.

VISITES

Les visites des personnes séjournant dans le camping sont soumises à ces règles:

Tous les visiteurs autorisés doivent s'identifier et accepter le règlement intérieur.

1. Les clients logeant dans le camping et ayant de la famille, des amis ou connaissances logeant dans des bungalows ou mobil-homes, ne pourront pas utiliser les installations et services de ces derniers, si cette occupation dépasse la capacité maximale engagée.

2. Bungalows, mobil-homes et emplacements.

- Lorsque l'occupation maximale du logement est atteinte, les visiteurs ne sont pas autorisés à utiliser le logement. S'ils le souhaitent, et avec l'autorisation préalable de la réception, ils peuvent prendre une carte journalière comme repas inclus dans le buffet du camping. Vérifiez les prix, les conditions et la disponibilité à la réception.

- Dans le cas où le logement n'est pas entièrement occupé et permet la visite, l'autorisation de la réception sera toujours nécessaire. Vérifiez les prix, les conditions et la disponibilité à la réception.

Il sera demandé aux visiteurs de déposer une pièce d'identité, qui pourra être récupérée au départ.

Les heures de visite sont de 09:00 heures à 24:00 heures.

RÉSERVATIONS

1. Les prix publiés peuvent différer de ceux des promotions sur le site web, lesquels ne sont valables qu'à travers la réservation online.

2. Tarifs valables selon la disponibilité. Vous pouvez consulter cette dernière sur www.lasiestasalou.com ou en appelant au +34 977 38 08 52.

3. Les tarifs peuvent être modifiés en raison de modifications établies par la législation en vigueur.

TOUTE RÉSERVATION BIEN QUE CONFIRMÉE SERA SUJETTE À LA VÉRIFICATION DES DONNÉES INTRODUITES DANS LES FORMULAIRES, LE CAMPING POUVANT ANNULER CELLE-CI À L'ARRIVÉE.