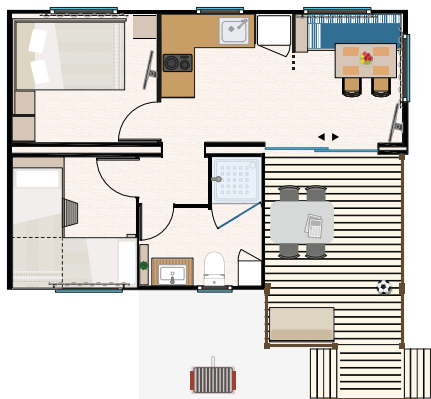




Característiques i equipaments



4

Mesures del Bungalow:
39 m² (inclou terrassa amb porxo de 9 m² + Zona privada)
Nre. persones: Quatre (4)
Places de pàrquing: Una (1)
Bungalow equipat amb climatització (fred/calor) amb

**HABITACIONS: 2****Habitació de Matrimoni:**

Llit de 150 cm x 200 cm
Tauletes de nit
Mirall
Armari i prestatgeria
SmartTV 28"

Habitació llits individuals:

2 llits (llitera en L) 90 x 200 cm
Tauleta de nit
Armari i prestatgeria

Tots els llits disposen de cobrematalàs, mantes, coixins, cobrellit, *plate*, llençols i tovalloves.

TERRASSA PORXO DE FUSTA:

Mesures 9 m²
Taula de jardí (120 cm x 80 cm)
4 cadires de jardí
Sofà Chill Out
Barbacoa i zona privada descoberta

HORARIS: ENTRADA / SORTIDA

Dia d'arribada a partir de les **16,00 h.**
Dia de sortida abans de les **12,00 h.**



Si us plau,
respecteu els horaris de descans i
silenci de **24:00 h.** a **07:00 h.**

CUINA:**Cuina equipada amb:**

Armaris i calaixos
Vitroceràmica (2 fogons)
Extractor de fums
Nevera-congelador de 2 portes
Bullidor d'aigua (kettle)
Microones
Cafetera italiana
Nespresso
Vaixel·la i coberteria
6 plats plans
6 plats fondos
6 plats de postres
6 forquilles
6 culleres
6 ganivets de serra
6 forquilles de postres
6 culleres de postres
6 ganivets de postres
6 culleres de cafè
1 enciamera
1 enciamera petita
6 gots d'aigua
6 tasses de cafè
6 tasses d'esmorzar
6 bols d'esmorzar
1 plata fonda
Cubell Reciclatge
Escorreplats
Rentavaixelles

Parament de cuina:

Tisores
Ratllador
Colador

Llevataps
Obrellaunes
Ganivet per a pa
Pines per a carn
Cullera de fusta
Ganivet de pelar
Ganivet de cuina 27 cm
Cassola 24 diàmetre
Olla mitjana 24 diàmetre
Olla petita 20 diàmetre
Cassó 16 diàmetre
Taula de tallar
Cullerot
Escumadora
Cullera de servir
Paella 24 diàmetre
Paella 20 diàmetre
Paella graella
Glaçonera
Escorredor
Espremedora
Cendrer
Torradora
Batedora
Gerra d'aigua
6 tapets individuals
Panera

Menjador amb:

Banc-sofà
Taula de 110 x 70 cm
2 cadires
SmartTV de 32", comandament a distància
Canals per satèl·lit i TDT

BANY COMPLET:

WC, pica i dutxa
Assecador
Tovalloler
Penjador
Paperera
Esglaó bany
Dosificador de sabó

ALTRE EQUIPAMENT:

Extintor
Cortines o persianes
Estenedor
Penja-robes
Minijoc de neteja, pal de fregar, galleda, escombra i recollidor
Estris barbacoa

SERVEIS CLUB:

Priority Check-in
Late Check-out (12 h)
Wi-Fi Prèmium
Càpsules de cafè de cortesia
Obsequi per a nens <12 anys



Condicions de reserva



La sol·licitud de reserva es podrà fer directament al nostre web www.lasiestasalou.com.

Els serveis de reserva on-line tenen com a finalitat oferir a l'usuari la possibilitat de consultar la disponibilitat així com el pressupost de l'estada i fer el pagament inicial a compte per confirmar la reserva.

Al més aviat possible es notificarà al client per correu electrònic la confirmació de la seva reserva i la factura del pagament inicial.

El dipòsit per confirmar les reserves serà de:

- Reserves de mobile-homes i bungalows: 40 % del total.
- Reserves d'ofertes: 100 % del total.

El pagament es realitzarà on-line en finalitzar la reserva.

Per a la pre-reserva, si no s'efectua el pagament abans de la data indicada, s'anul·larà la sol·licitud de pre-reserva.

Una vegada rebut el pagament confirmarem la reserva per e-mail.

La reserva de mobile-home o bungalow es mantindrà fins a les 12:00 hores de l'endemà de la reserva.

Passat aquest termini, el càmping es reserva el dret de tornar a llogar-lo.

Aquesta reserva és personal i no es pot modificar sense l'autorització de la recepció.

Les anul·lacions amb una antelació de fins a 40 dies recuperaran el 90 % del dipòsit i les que es facin amb una antelació entre 39 i 20 dies, el 50 %. En cas contrari, la pèrdua serà del 100 %.

Les ofertes no són reemborsables en cap cas.

Qualsevol modificació que es faci durant l'estada, tant del nombre de persones com dels dies reservats, s'haurà de comunicar immediatament a la recepció. En qualsevol cas, l'import mínim que es facturarà serà pel període de dies reservat.

Els horaris d'arribada i de sortida seran:

DIA D'ARRIBADA:

El mobile-home o bungalow estarà disponible a partir de les 16:00 hores, però es permetrà l'entrada al càmping abans d'aquesta hora.

DIA DE SORTIDA:

El bungalow o mobile-home es deixarà lliure i en perfectes condicions abans de les 10:00 hores (Bungalows Club, a les 12:00 hores).

L'usuari ha de verificar la confirmació de la reserva i notificar a "Càmping La Siesta", immediatament per e-mail de qualsevol error.

És obligatori portar la polsera identificativa dins del recinte en tot moment.

TAXA TURÍSTICA

- Totes les reserves deuen per normativa, abonar una taxa turística per persona i nit.

- S'estableix un import màxim corresponent a set nits per persona.

- Estan exemptes de l'aplicació d'aquesta taxa les persones dedat igual o inferior a 16 anys.

NORMES IMPORTANTS

1. No es podrà allotjar més persones de les indicades per cada allotjament.

2. No es permet l'entrada d'animals als allotjaments.

3. A l'arribada s'abonarà la totalitat de l'estada contractada i es descomptarà la part que s'hagi enviat en concepte de reserva.

VISITES

Les visites a clients allotjats al càmping segueixen aquesta normativa:

Qualsevol visita autoritzada s'haurà d'identificar i acceptar les normatives internes.

1. Els clients allotjats al càmping i que tinguin familiars, amics o coneguts allotjats en bungalows o mobile-homes no podran fer ús de les instal·lacions i els serveis d'aquests, sempre que això impliqui superar el màxim de la capacitat contractada.

2. Bungalows, mobil-home i parcel·les.

- Quan l'ocupació de l'allotjament sigui la màxima permesa, les visites no podran fer ús de l'allotjament. Si ho desitgeu i, prèvia autorització de la recepció, podeu disposar d'un abonament de dia amb menjar inclòs al Buffet del càmping. Consultar preus, condicions i disponibilitat a la recepció.

- En el cas que l'ocupació de l'allotjament no sigui la màxima i permeti la visita, sempre serà necessària l'autorització de la recepció. Consultar preus, condicions i disponibilitat a la recepció.

Les visites dipositaran un document d'identitat, que podran recollir a la sortida.

L'horari de visites és de 09:00 hores a 24:00 hores.

RESERVES

1. Els preus publicats poden ser diferents dels de les ofertes del web, els quals només seran vàlids mitjançant la reserva on-line.

2. Tarifes vàlides segons la disponibilitat. Per consultar-ho, visiteu www.lasiestasalou.com o truqueu al +34 977 38 08 52.

3. Las tarifas poden variar per modificacions en la legislació vigent.

TOTA RESERVA, ENCARA QUE SIGUI CONFIRMADA, QUEDARÀ SUBJECTA A LA VERIFICACIÓ DE LES DADES INTRODUÏDES ALS FORMULARIS. EL CÀMPING PODRÀ ANUL·LAR-LA EN EL MOMENT DE L'ENTRADA.