

Bungalow

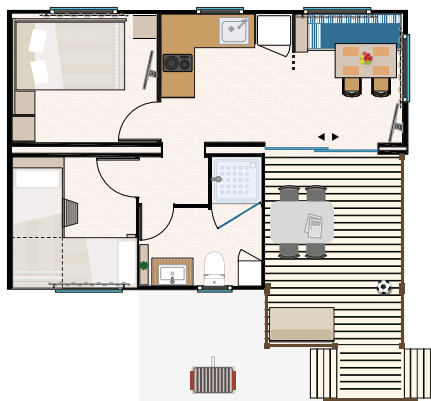
CANCÚN CLUB 39 m² + Espace privé



LA
SIESTA
SALOU
RESORT & CAMPING

Relax and Enjoy

Caractéristiques et équipements



4

Dimensions du bungalow :
39 m² (avec terrasse couverte de 9 m² + Espace privé)
N^{bre} de personnes : Quatre (4)
Places de parking : Un (1)
Bungalow équipé avec climatisation/chauffage d'un



CHAMBRES : 2

Chambre parentale :

Lit double de 150 cm x 200 cm
Tables de nuit
Miroir
Armoire et étagère
Smart TV 28"

Chambre lits simples :

2 lits superposés en L 90 cm x 200 cm
Table de nuit
Armoire et étagère

Tous les lits sont équipés d'un dessus-de-lit, de couvertures, d'oreillers, d'une couette, de linge de lit et de serviettes.

TERRASSE COUVERTE EN BOIS :

Dimensions 9 m²
Table de jardin (120 cm x 80 cm)
4 chaises de jardin
Canapé Chill Out
Barbecue et espace extérieur privé

HORAIRES ENTRÉE / SORTIE
Jour d'arrivée à partir de **16,00 h.**
Jour de départ avant **12,00 h.**



Veillez respecter les horaires de repos et de silence de **24:00 h.** à **07:00 h.**

CUISINE :

Cuisine équipée :

Placards et tiroirs
Plaque de cuisson 2 feux (céramique)
Hotte aspirante
Réfrigérateur-congélateur 1 porte
Four à micro-ondes
Bouilloire d'eau Kettle
Cafetière italienne
Nespresso
Vaisselle et couverts
6 assiettes plates
6 assiettes creuses
6 assiettes à dessert
6 fourchettes
6 cuillères
6 couteaux dentelés
6 fourchettes à dessert
6 cuillères à dessert
6 couteaux à dessert
6 cuillères à café
1 saladier
1 petit saladier
6 verres à eau
6 tasses à café
6 tasses petit déjeuner
6 bols petit déjeuner
Recyclage des poubelles
Égouttoir
Lave-vaisselle

Ustensiles de cuisine :

Ciseaux
Râpe
Tire-bouchon

Ouvre-boîte
Couteau à pain
Pincés à viande
Cuillère en bois
Éplucheur
Couteau de cuisine 27 cm
Casserole 24 cm
Fait-tout taille moyenne (diamètre 24 cm)
Fait-tout petite taille (diamètre 20 cm)
Petite Casserole 16 cm
Planche à découper
Louche
Écumoire
Cuillère à servir
Poêle 24 cm
Poêle 20 cm
Grille de cuisson barbecue
Seau à glace
Passoire
Presse-agrumes
Cendrier
Grille-pain
Mixeur
Carafe d'eau
6 sets de table
Corbeille à pain

Salle à manger :

Canapé-banquette
Table de 110 x 70 cm
2 chaises
SmartTV 32", télécommande
Chaînes satellite et TNT

SALLE DE BAIN COMPLÈTE :

Toilettes, lavabo et douche
Sèche-cheveux
Porte-serviette
Crochet
Corbeille à papier
Marche de salle de bain

AUTRES ÉQUIPEMENTS :

Extincteur
Rideaux et persiennes
Étendoir
Cintres
Minikit de nettoyage, serpillière, seau, balai et pelle
Ustensiles de barbecue

SERVICES DU CLUB:

Priority Check-in
Late Check-out (12 h)
Wifi Premium
Capsules Nespresso
Cadeau pour enfants <12 ans



Situation camping sur plan

**LÉGENDE**

- | | |
|--------------------------------------|---------------------------------|
| 1 RÉCEPTION | 19 HAVANA BAR |
| 2 DISTRIBUTEUR AUTOMATIQUE | 20 SCÈNE SPECTACLES |
| 3 GROUPE SANITAIRE | 21 PISCINE POUR ENFANTS |
| 4 SANITAIRES HANDICAPÉS | 22 PISCINE D'ACTIVITÉS |
| 5 LAVABO BÉBÉS | 23 PISCINE RELAX |
| 6 W.C. CHIMIQUE | 24 PISCINE CÉNOTE |
| 7 LAVOIRS | 25 PISCINE VARADERO |
| 8 ÉVIERS | 26 TULUM SPA & WELLNESS |
| 9 LAVE-LINGE | 27 TOILETTES PISCINE |
| 10 TABLES | 28 INFIRMERIE |
| 11 STATION DE LAVAGE VOITURES | 29 DOFY MINICLUB |
| 12 PÉTANQUE | 30 JARDIN POUR ENFANTS |
| 13 PING-PONG | 31 PADEL |
| 14 TRANSATS & VOLLEY BEACH | 32 TERRAIN DE SPORT |
| 15 COLMADO LA COLONIAL | 33 ESPACE GYM |
| 16 CAMAGÜEY ROSTISSERIA | 34 POINT DE RECYCLAGE |
| 17 EL BOHÍO THE BUFFET | 35 CHARGEURS ÉLECTRIQUES |
| 18 PUNTA CANA RESTAURANT | |



Conditions de réservation



La demande de réservation pourra être réalisée moyennant feuille de réservation, directement sur notre site internet www.lasiestasalou.com

Les services de réservation online ont pour but d'offrir à l'usager la possibilité de consulter la disponibilité d'une place dans le camping, de même que le prix total du séjour et d'effectuer le premier acompte pour la confirmation de sa réservation.

Le client sera informé par e-mail de la confirmation de sa réservation et du paiement de son acompte dans le plus bref délai

L'acompte pur confirmer les réservations sera :

- Réservations de mobil-homes & bungalows : 40% du total.
- Réservation d'offres : 100 % du total.

Le paiement sera effectué en ligne à la fin de la réservation.

Pour les pré-réservations, la non réalisation du paiement avant la date indiquée entraînera l'annulation de la demande pré-réservation.

Après réception de l'acompte, nous vous confirmerons votre réservation par e-mail.

Après réception de l'acompte, nous vous confirmerons votre réservation par e-mail.

La réservation d'un mobil-home ou bungalow sera retenue jusqu'à 12:00 heures le lendemain du jour de la réservation.

Une fois le délai échu, le camping se réserve le droit de le remettre en location.

Cette réservation est personnelle et ne peut être changée sans autorisation de la réception.

Les annulations réalisées avant 40 jours permettront de récupérer le 90 % de l'acompte et entre 39 et 20 jours le 50 %; dans le cas contraire la perte sera de 100 %.

Les offres ne sont pas remboursables en aucune circonstance.

Toute modification au cours du séjour, tant du point de vue du nombre de personnes que des jours réservés, devra être communiquée immédiatement à la Réception. En tout cas, la somme minimum à facturer se basera sur la période des jours réservés.

Les heures d'arrivée et de départ sont les suivantes:

JOUR D'ARRIVÉE :

Les mobil-homes ou bungalows seront disponibles à partir de 16:00 heures; cependant il sera possible d'entrer dans le camping avant cette heure.

JOUR DE DÉPART :

Le bungalow ou le mobil-home devront être libérés dans de parfaites conditions avant 10:00 h (Bungalows Club à 12:00 h).

L'utilisateur doit vérifier la confirmation de la réservation et communiquer immédiatement à « Camping La Siesta », par e-mail, toute erreur.

Les clients doivent porter le bracelet d'identification en tout temps à l'intérieur du camping.

TAXE TOURISTIQUE

- Toutes les réservations sont tenues par la loi de payer une taxe de séjour par personne et par nuit.

- Il ya un montant maximal établi, correspondant à sept nuits par personne.

- Les personnes de moins de 16 ans, sont exonérées du paiement de cette taxe.

NORMES IMPORTANTES

1. Il n'est pas possible d'attribuer plus de personnes que celles indiquées pour chaque lotissement.

2. Il n'est pas permis l'entrée d'animaux dans les lotissements.

3. À l'arrivée, la totalité du séjour contracté sera payée et la partie envoyée en tant que réservation sera décomposée.

VISITES

Les visites des personnes séjournant dans le camping sont soumises à ces règles:

Tous les visiteurs autorisés doivent s'identifier et accepter le règlement intérieur.

1. Les clients logeant dans le camping et ayant de la famille, des amis ou connaissances logeant dans des bungalows ou mobil-homes, ne pourront pas utiliser les installations et services de ces derniers, si cette occupation dépasse la capacité maximale engagée.

2. Bungalows, mobil-homes et emplacements.

- Lorsque l'occupation maximale du logement est atteinte, les visiteurs ne sont pas autorisés à utiliser le logement. S'ils le souhaitent, et avec l'autorisation préalable de la réception, ils peuvent prendre une carte journalière comme repas inclus dans le buffet du camping. Vérifiez les prix, les conditions et la disponibilité à la réception.

- Dans le cas où le logement n'est pas entièrement occupé et permet la visite, l'autorisation de la réception sera toujours nécessaire. Vérifiez les prix, les conditions et la disponibilité à la réception.

Il sera demandé aux visiteurs de déposer une pièce d'identité, qui pourra être récupérée au départ.

Les heures de visite sont de 09:00 heures à 24:00 heures.

RÉSERVATIONS

1. Les prix publiés peuvent différer de ceux des promotions sur le site web, lesquels ne sont valables qu'à travers la réservation online.

2. Tarifs valables selon la disponibilité. Vous pouvez consulter cette dernière sur www.lasiestasalou.com ou en appelant au +34 977 38 08 52.

3. Les tarifs peuvent être modifiés en raison de modifications établies par la législation en vigueur.

TOUTE RÉSERVATION BIEN QUE CONFIRMÉE SERA SUJETTE À LA VÉRIFICATION DES DONNÉES INTRODUITES DANS LES FORMULAIRES, LE CAMPING POUVANT ANNULER CELLE-CI À L'ARRIVÉE.