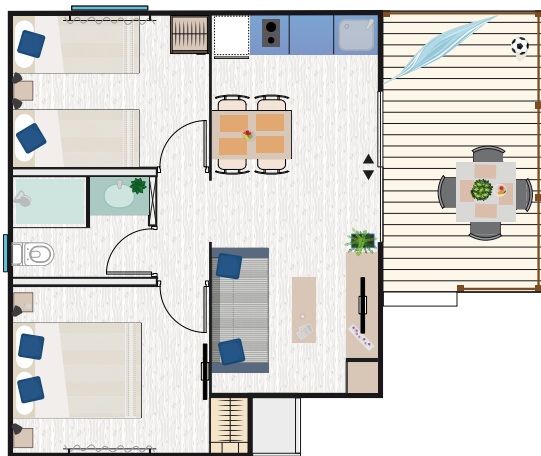




## Caractéristiques et équipements



4 + 1 &lt;14 ans

Dimensions du bungalow :  
8,4 m x 5,3 m = 54 m<sup>2</sup> (avec terrasse couverte de 10,34 m<sup>2</sup>)  
N<sup>bre</sup> de personnes : Quatre (4) + 1 enfant jusqu'à 14 ans  
Places de parking : Un (1)  
Bungalow équipé avec climatisation/chauffage.

**CHAMBRES : 2****Chambre parentale :**

Lit double de 150 cm x 200 cm  
Tables de nuit  
Liseuses  
Miroir  
Placard

**Chambre lits simples :**

Lits simples de 90 cm x 200 cm  
Table de nuit  
Placard

Tous les lits sont équipés d'un dessus-de-lit, de couvertures, d'oreillers, d'une couette, de linge de lit et de serviettes.

**TERRASSE COUVERTE EN BOIS :**

Dimensions (2,35 m x 4,40 m = 10,34 m<sup>2</sup>)  
Table de jardin (120 cm x 80 cm)  
4 chaises de jardin  
Hamac

**HORAIRE ENTRÉE / SORTIE**

Jour d'arrivée à partir de **16,00 h.**  
Jour de départ avant **10,00 h.**



Veuillez respecter les horaires de repos et de silence de **24:00 h.** à **07:00 h.**

**CUISINE :****Cuisine équipée :**

Placards et tiroirs  
Plaque de cuisson  
2 feux (vitro)  
Hotte aspirante  
Réfrigérateur-congélateur 2 portes (230 l)  
Bouilloire d'eau Kettle  
Four à micro-ondes  
Cafetière italienne  
Nespresso  
Vaisselle et couverts  
8 assiettes plates  
8 assiettes creuses  
8 assiettes à dessert  
8 fourchettes  
8 cuillères  
8 couteaux dentelés  
8 fourchettes à dessert  
8 cuillères à dessert  
8 couteaux à dessert  
8 cuillères à café  
1 saladier  
1 petit saladier  
8 verres à eau  
8 tasses à café  
8 tasses petit déjeuner  
8 bols petit déjeuner  
1 grande assiette creuse  
4 verres à vin  
Égouttoir

Recyclage des poubelles  
Lave-vaisselle

**Ustensiles de cuisine :**

Ciseaux

Râpe  
Tire-bouchon  
Ouvre-boîte  
Couteau à pain  
Pincés à viande  
Hotte aspirante  
Cuillère en bois  
Éplucheur  
Couteau de cuisine 27 cm  
Casserole (diamètre 24 cm)  
Fait-tout taille moyenne (diamètre 24 cm)  
Fait-tout petite taille (diamètre 20 cm)  
Petite casserole (diamètre 16 cm)  
Planche à découper  
Louche  
Écumoire  
Cuillère à servir  
Poêle (diamètre 24 cm)  
Poêle (diamètre 20 cm)  
Grille de cuisson barbecue  
Seau à glace  
Passoire  
Presse-agrumes  
Cendrier  
Grille-pain  
Mixeur  
Carafe d'eau  
6 sets de table  
Corbeille à pain

**Salle à manger :**

Canapé-lit  
Table de 76 cm x 100 cm

TV LCD de 37", télécommande  
Chaînes satellite et TDT  
Meuble TV - 128 cm x 45 cm

**SALLE DE BAIN COMPLÈTE :**

Toilettes, lavabo et douche  
Sèche-cheveux  
Brosse W.C.  
Support papier W.C.  
Cabine de douche  
Porte-serviette  
Crochet  
Corbeille à papier  
Chauffe-eau aérothermique  
Marche de salle de bain

**AUTRES ÉQUIPEMENTS :**

Extincteur  
Rideaux et persiennes  
Étendoir  
Cintres  
Minikit de nettoyage, serpillière, seau, balai et pelle

**SERVICES EN OPTION**

(en supplément à consulter) :  
Coffre-fort  
Wifi Premium

## Situation camping sur plan



## LÉGENDE

- |    |                            |    |                       |
|----|----------------------------|----|-----------------------|
| 1  | RÉCEPTION                  | 19 | HAVANA BAR            |
| 2  | DISTRIBUTEUR AUTOMATIQUE   | 20 | SCÈNE SPECTACLES      |
| 3  | GROUPE SANITAIRE           | 21 | PISCINE POUR ENFANTS  |
| 4  | SANITAIRES HANDICAPÉS      | 22 | PISCINE D'ACTIVITÉS   |
| 5  | LAVABO BÉBÉS               | 23 | PISCINE RELAX         |
| 6  | W.C. CHIMIQUE              | 24 | PISCINE CÉNOTE        |
| 7  | LAVOIRS                    | 25 | PISCINE VARADERO      |
| 8  | ÉVIERS                     | 26 | TULUM SPA & WELLNESS  |
| 9  | LAVE-LINGE                 | 27 | TOILETTES PISCINE     |
| 10 | TABLES                     | 28 | INFIRMERIE            |
| 11 | STATION DE LAVAGE VOITURES | 29 | DOFY MINICLUB         |
| 12 | PÉTANQUE                   | 30 | JARDIN POUR ENFANTS   |
| 13 | PING-PONG                  | 31 | PADEL                 |
| 14 | TRANSATS & VOLLEY BEACH    | 32 | TERRAIN DE SPORT      |
| 15 | COLMADO LA COLONIAL        | 33 | ESPACE GYM            |
| 16 | CAMAGÜEY ROSTISSERIA       | 34 | POINT DE RECYCLAGE    |
| 17 | EL BOHÍO THE BUFFET        | 35 | CHARGEURS ÉLECTRIQUES |
| 18 | PUNTA CANA RESTAURANT      |    |                       |



## Conditions de réservation



La demande de réservation pourra être réalisée moyennant feuille de réservation, directement sur notre site internet [www.lasiestasalou.com](http://www.lasiestasalou.com)

Les services de réservation online ont pour but d'offrir à l'usager la possibilité de consulter la disponibilité d'une place dans le camping, de même que le prix total du séjour et d'effectuer le premier acompte pour la confirmation de sa réservation.

Le client sera informé par e-mail de la confirmation de sa réservation et du paiement de son acompte dans le plus bref délai

L'acompte pur confirmer les réservations sera :

- Réservations de mobil-homes & bungalows : 40% du total.
- Réservation d'offres : 100 % du total.

Le paiement sera effectué en ligne à la fin de la réservation.

Pour les pré-réservations, la non réalisation du paiement avant la date indiquée entraînera l'annulation de la demande pré-réservation.

Après réception de l'acompte, nous vous confirmerons votre réservation par e-mail.

Après réception de l'acompte, nous vous confirmerons votre réservation par e-mail.

La réservation d'un mobil-home ou bungalow sera retenue jusqu'à 12:00 heures le lendemain du jour de la réservation.

Une fois le délai échu, le camping se réserve le droit de le remettre en location.

Cette réservation est personnelle et ne peut être changée sans autorisation de la réception.

Les annulations réalisées avant 40 jours permettront de récupérer le 90 % de l'acompte et entre 39 et 20 jours le 50 %; dans le cas contraire la perte sera de 100 %.

Les offres ne sont pas remboursables en aucune circonstance.

Toute modification au cours du séjour, tant du point de vue du nombre de personnes que des jours réservés, devra être communiquée immédiatement à la Réception. En tout cas, la somme minimum à facturer se basera sur la période des jours réservés.

### Les heures d'arrivée et de départ sont les suivantes:

#### JOUR D'ARRIVÉE :

Les mobil-homes ou bungalows seront disponibles à partir de 16:00 heures; cependant il sera possible d'entrer dans le camping avant cette heure.

#### JOUR DE DÉPART :

Le bungalow ou le mobil-home devront être libérés dans de parfaites conditions avant 10:00 heures (Caribe Club à 12:00 heures).

L'utilisateur doit vérifier la confirmation de la réservation et communiquer immédiatement à « Camping La Siesta », par e-mail, toute erreur.

Les clients doivent porter le bracelet d'identification en tout temps à l'intérieur du camping.

#### TAXE TOURISTIQUE

- Toutes les réservations sont tenues par la loi de payer une taxe de séjour par personne et par nuit.

- Il ya un montant maximal établi, correspondant à sept nuits par personne.

- Les personnes de moins de 16 ans, sont exonérées du paiement de cette taxe.

#### NORMES IMPORTANTES

1. Il n'est pas possible d'attribuer plus de personnes que celles indiquées pour chaque lotissement.

2. Il n'est pas permis l'entrée d'animaux dans les lotissements.

3. À l'arrivée, la totalité du séjour contracté sera payée et la partie envoyée en tant que réservation sera décomposée.

### VISITES

Les visites des personnes séjournant dans le camping sont soumises à ces règles:

Tous les visiteurs autorisés doivent s'identifier et accepter le règlement intérieur.

1. Les clients logeant dans le camping et ayant de la famille, des amis ou connaissances logeant dans des bungalows ou mobil-homes, ne pourront pas utiliser les installations et services de ces derniers, si cette occupation dépasse la capacité maximale engagée.

2. Bungalows, mobil-homes et emplacements.

- Lorsque l'occupation maximale du logement est atteinte, les visiteurs ne sont pas autorisés à utiliser le logement. S'ils le souhaitent, et avec l'autorisation préalable de la réception, ils peuvent prendre une carte journalière comme repas inclus dans le buffet du camping. Vérifiez les prix, les conditions et la disponibilité à la réception.

- Dans le cas où le logement n'est pas entièrement occupé et permet la visite, l'autorisation de la réception sera toujours nécessaire. Vérifiez les prix, les conditions et la disponibilité à la réception.

Il sera demandé aux visiteurs de déposer une pièce d'identité, qui pourra être récupérée au départ.

Les heures de visite sont de 09:00 heures à 24:00 heures.

### RÉSERVATIONS

1. Les prix publiés peuvent différer de ceux des promotions sur le site web, lesquels ne sont valables qu'à travers la réservation online.

2. Tarifs valables selon la disponibilité. Vous pouvez consulter cette dernière sur [www.lasiestasalou.com](http://www.lasiestasalou.com) ou en appelant au +34 977 38 08 52.

3. Les tarifs peuvent être modifiés en raison de modifications établies par la législation en vigueur.

TOUTE RÉSERVATION BIEN QUE CONFIRMÉE SERA SUJETTE À LA VÉRIFICATION DES DONNÉES INTRODUITES DANS LES FORMULAIRES, LE CAMPING POUVANT ANNULER CELLE-CI À L'ARRIVÉE.