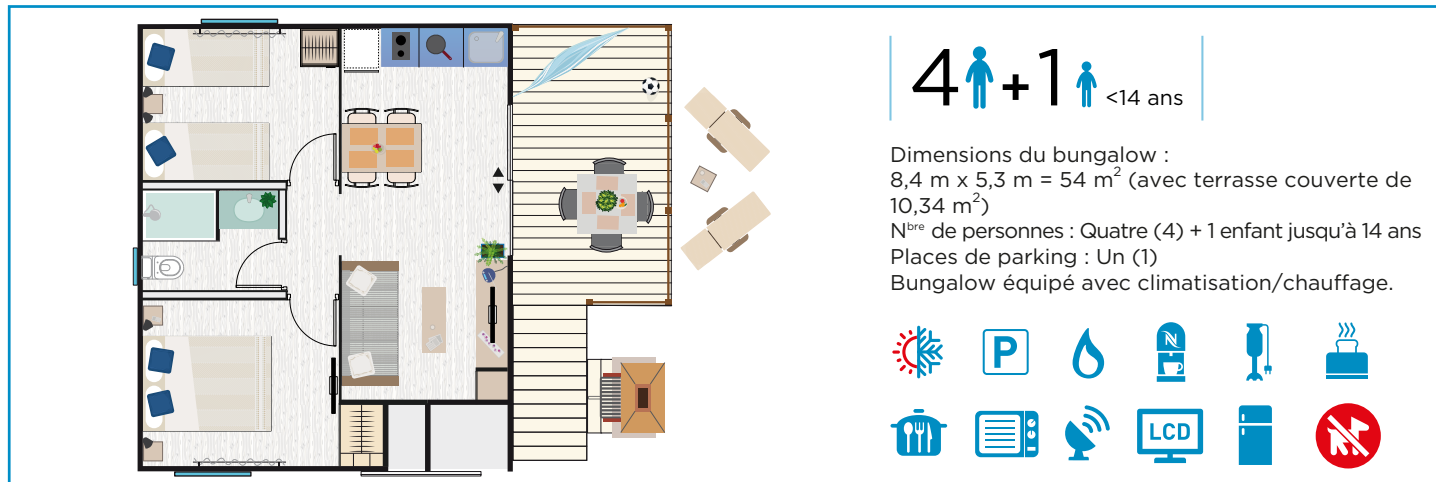




Caractéristiques et équipements



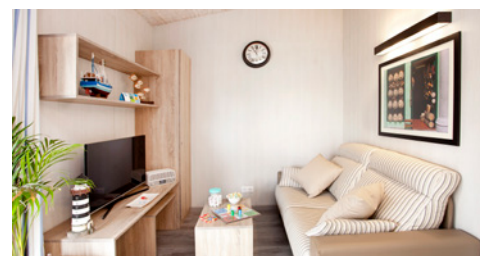
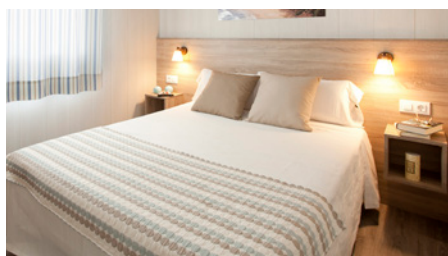
4 + 1 <14 ans

Dimensions du bungalow :

8,4 m x 5,3 m = 54 m² (avec terrasse couverte de 10,34 m²)N^{bre} de personnes : Quatre (4) + 1 enfant jusqu'à 14 ans

Places de parking : Un (1)

Bungalow équipé avec climatisation/chauffage.

**CHAMBRES : 2****Chambre parentale :**

Lit double de 150 cm x 200 cm

Tables de nuit

Liseuses

Miroir

Placard

TV LCD de 28"

Chambre lits simples :

Lits simples de 90 cm x 200 cm

Table de nuit

Placard

Tous les lits sont équipés d'un dessus-de-lit, de couvertures, d'oreillers, d'une couette, de linge de lit et de serviettes.

TERRASSE COUVERTE EN BOIS :Dimensions (2,35 m x 4,40 m = 10,34 m²)

Table de jardin (120 cm x 80 cm)

4 chaises de jardin

2 transats de plage

Barbecue

Hamac

HORAIRE ENTRÉE / SORTIEJour d'arrivée à partir de **16,00 h.**Jour de départ avant **12,00 h.**

Veuillez respecter les horaires de repos et de silence de **24:00 h.** à **07:00 h.**

CUISINE :**Cuisine équipée :**

Placards et tiroirs

Plaque de cuisson

2 feux (vitro)

Hotte aspirante

Réfrigérateur-congélateur 2

portes (230 l)

Bouilloire d'eau Kettle

Four à micro-ondes

Cafetière italienne

Nespresso

Vaisselle et couverts

8 assiettes plates

8 assiettes creuses

8 assiettes à dessert

8 fourchettes

8 cuillères

8 couteaux dentelés

6 fourchettes à dessert

6 cuillères à dessert

6 couteaux à dessert

8 cuillères à café

1 saladier

1 petit saladier

8 verres à eau

6 tasses à café

6 tasses petit déjeuner

6 bols petit déjeuner

1 grande assiette creuse

4 verres à vin

1 sucrier

1 pot à lait

Accessoires barbecue

Seau à ordures en plastique

Ustensiles de cuisine :

Ciseaux

Râpe

Égouttoir

Tire-bouchon

Ouvre-boîte

Couteau à pain

Pincettes à viande

Cuillère en bois

Éplucheur

Couteau de cuisine 27 cm

Fait-tout grande taille

(diamètre 27 cm)

Fait-tout taille moyenne

(diamètre 24 cm)

Fait-tout petite taille

(diamètre 21 cm)

Casserole (diamètre 16 cm)

Planche à découper

Louche

Écumoire

Cuillère à servir

Poêle (diamètre 24 cm)

Poêle (diamètre 21 cm)

Grille de cuisson barbecue

Seau à glace

Passoire

Presse-agrumes

Cendrier

Coquetier

Grille-pain

Mixeur

Carafe d'eau

6 sets de table

Corbeille à pain

Plateau

Salle à manger :

Canapé-lit

Table de 76 cm x 100 cm

TV LCD de 37",

télécommande

Chaînes satellite et TDT

Meuble TV - 128 cm x 45 cm

Radio avec Bluetooth

SALLE DE BAIN**COMPLÈTE :**

Toilettes, lavabo et douche

Sèche-cheveux

Brosse W.C.

Support papier W.C.

Cabine de douche

Porte-serviette

Crochet

Corbeille à papier

Chauffe-eau aérothermique

AUTRES ÉQUIPEMENTS :

Extincteur

Rideaux et persiennes

Étendoir

Cintres

Fer à repasser

Table à repasser

Minikit de nettoyage,

serpillière, seau, balai et pelle

SERVICES :

Priority Check-in

Late Check-out (12 h)

Wifi Premium

Capsules Nespresso

Courtoisie



Situation camping sur plan

**LÉGENDE**

- | | |
|-------------------------------|-------------------------|
| 1 RÉCEPTION | 16 BUFFET EL BOHÍO |
| 2 DISTRIBUTEUR AUTOMATIQUE | 17 SNAKC-BAR PUNTA CANA |
| 3 GROUPE SANITAIRE | 18 BILLARDS ET JEUX |
| 4 SANITAIRES HANDICAPÉS | 19 SCÈNE SPECTACLES |
| 5 LAVABO BÉBÉS | 20 PISCINE POUR ENFANTS |
| 6 W.C. CHIMIQUE | 21 PISCINE D'ACTIVITÉS |
| 7 LAVOIRS | 22 PISCINE RELAX |
| 8 ÉVIERS | 23 PISCINE CÉNOTE |
| 9 LAVE-LINGE | 24 TOILETTES PISCINE |
| 10 TABLES | 25 INFIRMERIE |
| 11 STATION DE LAVAGE VOITURES | 26 MINICLUB |
| 12 PÉTANQUE | 27 JARDIN POUR ENFANTS |
| 13 PING-PONG | 28 PADEL |
| 14 TRANSATS & VOLLEY BEACH | 29 TERRAIN DE SPORT |
| 15 RESTAURANT LOS CABOS | 30 ESPACE GYM |

Conditions de réservation



La demande de réservation pourra être réalisée moyennant feuille de réservation, par mail ou directement sur notre site internet www.lasiestasalou.com

Les services de pré-réservation online ont pour but d'offrir à l'utilisateur la possibilité de consulter la disponibilité d'une place dans le camping, de même que le prix total du séjour et d'effectuer le premier acompte pour la confirmation de sa réservation.

Le client sera informé par e-mail de la confirmation de sa réservation et du paiement de son acompte dans le plus bref délai

L'acompte pur confirmer les Réservations sera :

- Réservations de Mobil-homes & Bungalows : 40 % du total.

- Réservation d'offres : 100 % du total.

Le paiement pourra être réalisé moyennant virement bancaire à notre compte (BIC BSABESBB) (IBAN ES 76) 0081-0169-31-0001287730, en indiquant le nom et les dates de la réservation ou bien ou bien paiement on-line sur le Link que vous trouverez dans l'e-mail d'admission de votre pré-réservation.

La non réalisation du paiement avant la date indiquée entraînera l'annulation de la demande de réservation.

Après réception de l'acompte, nous vous confirmerons votre réservation par e-mail.

La réservation d'un mobil-home ou bungalow sera retenue jusqu'à 12 h le lendemain du jour de la réservation.

Une fois le délai échu, le Camping se réserve le droit de le remettre en location.

Cette réservation est personnelle et ne peut être changée sans autorisation de la Réception.

Les annulations réalisées avant 40 jours permettront de récupérer le 90 % de l'acompte et entre 39 et 20 jours le 50 %; dans le cas contraire la perte sera de 100 %.

Les offres ne sont pas remboursables en aucune circonstance.

Toute modification au cours du séjour, tant du point de vue du nombre de personnes que des jours réservés, devra être communiquée immédiatement à la Réception.

En tout cas, la somme minimum à facturer se basera sur la période des jours réservés.

Les heures d'arrivée et de départ sont les suivantes:

JOUR D'ARRIVÉE :

Les Mobil-homes ou Bungalows seront disponibles à partir de 16 h; cependant il sera possible d'entrer dans le Camping avant cette heure.

JOUR DE DÉPART :

Le bungalow ou le mobil-home devront être libérés dans de parfaites conditions avant 10 h (Caribe Club à 12 h).

L'utilisateur doit vérifier la confirmation de la réservation et communiquer immédiatement à « Camping La Siesta », par écrit ou courriel, toute erreur.

Les clients doivent porter le bracelet d'identification en tout temps à l'intérieur du camping.

TAXE TOURISTIQUE

- 0.50 € par personne par nuit.

- Le taux n'est pas inclus dans le prix total de la réservation et doit être payé en directement au camping.

- Il ya un montant maximal établi, correspondant à sept nuits par personne.

- Les personnes de moins de 16 ans, sont exonérées du paiement de cette taxe.

NORMES IMPORTANTES

1. La cinquième personne dans les bungalows devra être âgée de 0 jusqu'à 9 ans et dans les Mobil-homes de 0 jusqu'à 4 ans. Il ne sera pas permis de dépasser le nombre de personnes autorisé pour le logement.

2. Il est interdit de cumuler des jours non consécutifs pour une même période.

3. La totalité du séjour engagé sera payée à l'arrivée, de laquelle il sera déduit la partie qui aura été versée à titre d'acompte.

4. Horaire des Visites : de 9 h à 24 h.

5. Les zones des Bungalows et des Mobil-homes sont réservées exclusivement aux clients qui y sont logés. Est disponible un Tarif Visites pour les hébergements lorsque celles-ci ne dépassent pas la capacité maximum permise. Ce tarif comprend le repas au restaurant du Camping.

6. Les clients logeant dans le camping et ayant de la famille, des amis ou connaissances logeant dans des bungalows ou mobil-homes, ne pourront pas utiliser les installations et services de ces derniers, si cette occupation dépasse la capacité maximale engagée.

RÉSERVATIONS

1. Les prix publiés peuvent différer de ceux des promotions sur le site web, lesquels ne sont valables qu'à travers la réservation online.

2. Tarifs valables selon la disponibilité. Vous pouvez consulter cette dernière sur www.lasiestasalou.com ou en appelant au +34 977 38 08 52.

3. Les tarifs peuvent être modifiés en raison de modifications établies par la législation en vigueur.

TOUTE RÉSERVATION BIEN QUE CONFIRMÉE SERA SUJETTE À LA VÉRIFICATION DES DONNÉES INTRODUITES DANS LES FORMULAIRES, LE CAMPING POUVANT ANNULER CELLE-CI À L'ARRIVÉE.