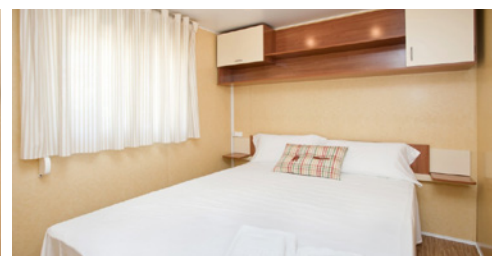
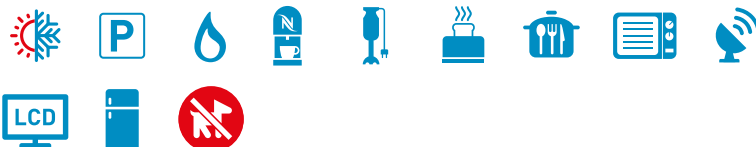


## Característiques i equipaments


**4 + 1** <9 anys

Mesures del Bungalow:  
 7 m x 5 m = 35 m<sup>2</sup> (inclou terrassa amb porxo de 5,70 m<sup>2</sup>)  
 Nre. persones: Quatre (4) + 1 nen fins a 9 anys  
 Places de pàrquing: Una (1)  
 Bungalow equipat amb climatització (fred/calor) amb comandament a distància.

**HABITACIONS: 2****Habitació de Matrimoni:**

Llit de 150 cm x 200 cm  
 Tauletes de nit  
 Mirall  
 Armari i prestatgeria

**Habitació llits individuals:**

Llits de 90 cm x 200 cm  
 Tauleta de nit  
 Armari i prestatgeria

Tots els llits disposen de cobrematalàs, mantes i coixins.

**TERRASSA PORXO DE FUSTA:**

Mesures (2,44 m x 2,33 m = 5,70 m<sup>2</sup>)  
 Taula de jardí (120 cm x 80 cm)  
 4 cadires de jardí

**HORARIS: ENTRADA / SORTIDA**

Dia d'arribada a partir de les **16,00 h.**  
 Dia de sortida abans de les **10,00 h.**



Si us plau,  
 respecteu els horaris de descans i  
 silenci de **24:00 h.** a **07:00 h.**

**CUINA:****Cuina equipada amb:**

Armaris i calaixos  
 Tauler de 4 fogons (gas)  
 Extractor de fums  
 Nevera-congelador de 2 portes (180 L)  
 Bullidor d'aigua (kettle)  
 Microones  
 Cafetera italiana  
 Nespresso  
 Vaixel·la i cobreteria  
 10 plats plans  
 10 plats fondos  
 10 plats de postres  
 10 forquilles  
 10 culleres  
 10 ganivets de serra  
 6 forquilles de postres  
 6 culleres de postres  
 6 ganivets de postres  
 6 culleres de café  
 1 enciamera  
 1 enciamera petita  
 10 gots d'aigua  
 6 tasses de café  
 6 tasses d'esmorzar  
 8 bols d'esmorzar  
 1 plata fonda  
 Cubell escombraries plàstic  
 Escorreplats

**Parament de cuina:**

Tisores  
 Ratllador  
 Colador  
 Llevataps

**Obrellaunes**

Ganivet per a pa  
 Pines per a carn  
 Cullera de fusta  
 Ganivet de pelar  
 Ganivet de cuina 27 cm  
 Cassola 24 diàmetre  
 Olla mitjana 24 diàmetre  
 Olla petita 20 diàmetre  
 Cassó 16 diàmetre  
 Taula de tallar  
 Cullerot  
 Escumadora  
 Cullera de servir  
 Paella 24 diàmetre  
 Paella 20 diàmetre  
 Paella graella  
 Glaçonera  
 Escorredor  
 Espremedora  
 Cendrer  
 Ouera  
 Torradora  
 Batedora  
 Gerra d'aigua  
 6 tapets individuals  
 Panera

**Menjador amb:**

Sofà llit  
 Taula de 76 cm x 100 cm  
 2 tamborets  
 TV de LCD de 24", comandament a distància  
 Canals per satèl·lit i TDT

**BANY COMPLET:**

WC, pica i dutxa  
 Escombreta  
 Assecador  
 Suport paper WC  
 Cabina de dutxa  
 Tovalloler  
 Penjador  
 Paperera  
 Escalfador d'aigua de gas  
 Esglaó bany

**ALTRE EQUIPAMENT:**

Extintor  
 Cortines o persianes  
 Estenedor  
 Penja-robes  
 Minijoc de neteja, pal de fregar, galleda, escombra i recollidor

**SERVEIS OPCIONALS**

**(amb suplement per consultar):**  
 Caixa forta  
 Wi-Fi Prèmium  
 Llençols i tovalloles



## Ubicació al plànol del càmping

**LLEGENDA**

- |  |                                  |
|--|----------------------------------|
| <b>1</b> RECEPCIÓ                      | <b>16</b> EL BOHÍO PLACE TO EAT  |
| <b>2</b> CAIXER AUTOMÀTIC              | <b>17</b> PUNTA CANA CASUAL FOOD |
| <b>3</b> GRUP SANITARI                 | <b>18</b> BILLARS I JOCS         |
| <b>4</b> SANITARIS PER A DISCAPACITATS | <b>19</b> ESCENARI D'ESPECTACLES |
| <b>5</b> LAVABO PER A NADONS           | <b>20</b> PISCINA PER A NENS     |
| <b>6</b> WC QUÍMIC                     | <b>21</b> PISCINA ACTIVITATS     |
| <b>7</b> SAFAREJOS                     | <b>22</b> PISCINA DE RELAX       |
| <b>8</b> PIQUES                        | <b>23</b> PISCINA CENOTE         |
| <b>9</b> RENTADORES                    | <b>24</b> SERVEIS DE LA PISCINA  |
| <b>10</b> PLANXES                      | <b>25</b> INFERMERIA             |
| <b>11</b> RENTACOTXES                  | <b>26</b> MINI-CLUB              |
| <b>12</b> PETANCA                      | <b>27</b> JARDÍ INFANTIL         |
| <b>13</b> PING-PONG                    | <b>28</b> PÀDEL                  |
| <b>14</b> GANDULES & VÒLEI PLATJA      | <b>29</b> PISTA ESPORTIVA        |
| <b>15</b> EL BOHÍO PLACE TO EAT        | <b>30</b> GYM AREA               |



## Condicions de reserva



La sol·licitud de reserva es podrà fer directament al nostre web [www.lasiestasalou.com](http://www.lasiestasalou.com).

Els serveis de reserva on-line tenen com a finalitat oferir a l'usuari la possibilitat de consultar la disponibilitat així com el pressupost de l'estada i fer el pagament inicial a compte per confirmar la reserva.

Al més aviat possible es notificarà al client per correu electrònic la confirmació de la seva reserva i la factura del pagament inicial.

El dipòsit per confirmar les reserves serà de:

- Reserves de mobile-homes i bungalows: 40 % del total.
- Reserves d'ofertes: 100 % del total.

El pagament es realitzarà on-line en finalitzar la reserva.

Per a la pre-reserva, si no s'efectua el pagament abans de la data indicada, s'anul·larà la sol·licitud de pre-reserva.

Una vegada rebut el pagament confirmarem la reserva per e-mail.

La reserva de mobile-home o bungalow es mantindrà fins a les 12:00 hores de l'endemà de la reserva.

Passat aquest termini, el càmping es reserva el dret de tornar a llogar-lo.

Aquesta reserva és personal i no es pot modificar sense l'autorització de la recepció.

Les anul·lacions amb una antelació de fins a 40 dies recuperaran el 90 % del dipòsit i les que es facin amb una antelació entre 39 i 20 dies, el 50 %. En cas contrari, la pèrdua serà del 100 %.

Les ofertes no són reemborsables en cap cas.

Qualsevol modificació que es faci durant l'estada, tant del nombre de persones com dels dies reservats, s'haurà de comunicar immediatament a la recepció. En qualsevol cas, l'import mínim que es facturarà serà pel període de dies reservat.

### COVID-19

L'import abonat en la reserva es retornarà en els següents casos:

- Impossibilitat legal de viatjar.
- Confinaments territorials.
- Tancament de les instal·lacions del resort.
- Confinament domiciliari (justificant necessari).

Per a la resta de casos veure condicions generals de cancel·lació.

### Els horaris d'arribada i de sortida seran:

#### DIA D'ARRIBADA:

El mobile-home o bungalow estarà disponible a partir de les 16:00 hores, però es permetrà l'entrada al càmping abans d'aquesta hora.

#### DIA DE SORTIDA:

El bungalow o mobile-home es deixarà lliure i en perfectes condicions abans de les 10:00 hores (Caribe Club, a les 12:00 hores).

L'usuari ha de verificar la confirmació de la reserva i notificar a "Càmping La Siesta", immediatament per e-mail de qualsevol error.

És obligatori portar la polsera identificativa dins del recinte en tot moment.

#### TAXA TURÍSTICA

- Totes les reserves deuen per normativa, abonar una taxa turística per persona i nit.

- S'estableix un import màxim corresponent a set nits per persona.

- Estan exemptes de l'aplicació d'aquesta taxa les persones dedat igual o inferior a 16 anys.

#### NORMES IMPORTANTS

1.No es podrà allotjar més persones de les indicades per cada allotjament.

2. No es permet l'entrada d'animals als allotjaments.

3. A l'arribada s'abonarà la totalitat de l'estada contractada i es descomptarà la part que s'hagi enviat en concepte de reserva.

### VISITES

Les visites a clients allotjats al càmping segueixen aquesta normativa:

Qualsevol visita autoritzada s'haurà d'identificar i acceptar les normatives internes.

1.Els clients allotjats al càmping i que tinguin familiars, amics o coneguts allotjats en bungalows o mobile-homes no podran fer ús de les instal·lacions i els serveis d'aquests, sempre que això impliqui superar el màxim de la capacitat contractada.

2.Bungalows, mobil-home i parcel·les.

-Quan l'ocupació de l'allotjament sigui la màxima permesa, les visites no podran fer ús de l'allotjament. Si ho desitgeu i, prèvia autorització de la recepció, podeu disposar d'un abonament de dia amb menjar inclòs al Buffet del càmping. Consultar preus, condicions i disponibilitat a la recepció.

-En el cas que l'ocupació de l'allotjament no sigui la màxima i permeti la visita, sempre serà necessària l'autorització de la recepció. Consultar preus, condicions i disponibilitat a la recepció.

Les visites dipositaran un document d'identitat, que podran recollir a la sortida.

L'horari de visites és de 09:00 hores a 24:00 hores.

#### RESERVES

1. Els preus publicats poden ser diferents dels de les ofertes del web, els quals només seran vàlids mitjançant la reserva on-line.

2. Tarifes vàlides segons la disponibilitat. Per consultar-ho, visiteu [www.lasiestasalou.com](http://www.lasiestasalou.com) o truqueu al +34 977 38 08 52.

3. Las tarifas poden variar per modificacions en la legislació vigent.

TOTA RESERVA, ENCARA QUE SIGUI CONFIRMADA, QUEDARÀ SUBJECTA A LA VERIFICACIÓ DE LES DADES INTRODUÏDES ALS FORMULARIS. EL CÀMPING PODRÀ ANUL·LAR-LA EN EL MOMENT DE L'ENTRADA.