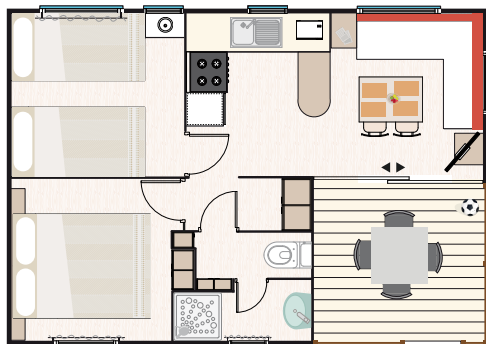


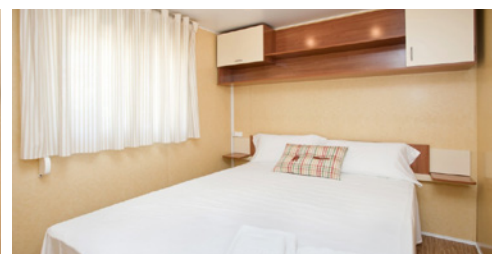
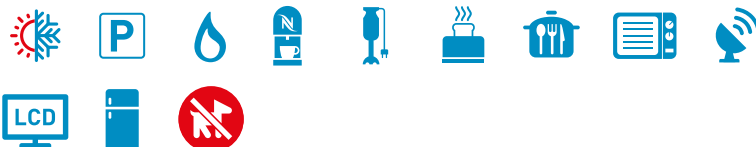


Caractéristiques et équipements



4 + 1 < 9 ans

Dimensions du bungalow :
7 m x 5 m = 35 m² (avec terrasse couverte de 5,70 m²)
N^{bre} de personnes : Quatre (4) + 1 enfant jusqu'à 9 ans
Places de parking : Un (1)
Bungalow équipé avec climatisation/chauffage avec télécommande.

**CHAMBRES : 2****Chambre parentale :**

Lit double de 150 cm x 200 cm
Tables de nuit
Miroir
Armoire et étagère

Chambre lits simples :

Lits simples de 90 cm x 200 cm
Table de nuit
Armoire et étagère
Tous les lits disposent d'une couette de lit, de couvertures et d'oreillers

TERRASSE COUVERTE EN BOIS :

Dimensions (2,44 m x 2,33 m = 5,70 m²)
Table de jardin (120 cm x 80 cm)
4 chaises de jardin

CUISINE :**Cuisine équipée :**

Placards et tiroirs
Plaque de cuisson 4 feux (gaz)
Hotte aspirante
Réfrigérateur-congélateur 1 porte (120 l)
Four à micro-ondes
Bouilloire d'eau Kettle
Cafetière italienne Nespresso
Vaisselle et couverts
10 assiettes plates
10 assiettes creuses
10 fourchettes
10 cuillères
10 couteaux dentelés
6 fourchettes à dessert
6 cuillères à dessert
6 couteaux à dessert
6 cuillères à café
1 saladier
1 petit saladier
10 verres à eau
6 tasses à café
6 tasses petit déjeuner
8 bols petit déjeuner
1 grande assiette creuse
Égouttoir
Seau à ordures en plastique

Ustensiles de cuisine :

Ciseaux
Râpe
Tire-bouchon
Ouvre-boîte

Couteau à pain
Pincés à viande
Cuillère en bois
Éplucheur
Couteau de cuisine 27 cm
Casserole (diamètre 24 cm)
Fait-tout taille moyenne (diamètre 24 cm)
Fait-tout petite taille (diamètre 20 cm)
Petite Casserole (diamètre 16 cm)
Planche à découper
Louche
Écumoire
Cuillère à servir
Poêle (diamètre 24 cm)
Poêle (diamètre 20 cm)
Grille de cuisson barbecue
Seau à glace
Passeoire
Presse-agrumes
Cendrier
Coquetier
Grille-pain
Mixeur
Carafe d'eau
6 sets de table
Corbeille à pain

Salle à manger :

Canapé
Table de 76 cm x 100 cm

2 tabourets
TV LCD de 24", télécommande
Chaînes satellite et TDT

SALLE DE BAIN COMPLÈTE :

Toilettes, lavabo et douche
Brosse W.C.
Sèche-cheveux
Support papier W.C.
Cabine de douche
Porte-serviette
Crochet
Corbeille à papier
Chauffe-eau gaz
Marche de salle de bain

AUTRES ÉQUIPEMENTS :

Extincteur
Rideaux et persiennes
Étendoir
Cintres
Minikit de nettoyage, serpillière, seau, balai et pelle

SERVICES EN OPTION :

(en supplément à consulter) :
Coffre-fort
Wifi Premium
Linge de lit et serviettes

HORAIRES ENTRÉE / SORTIE
Jour d'arrivée à partir de **16,00 h.**
Jour de départ avant **10,00 h**



Veuillez respecter les horaires de repos et de silence de **24:00 h à 07:00 h**



Situation camping sur plan

**LÉGENDE**

- | | |
|--------------------------------------|----------------------------------|
| 1 RÉCEPTION | 16 EL BOHÍO PLACE TO EAT |
| 2 DISTRIBUTEUR AUTOMATIQUE | 17 PUNTA CANA CASUAL FOOD |
| 3 GROUPE SANITAIRE | 18 BILLARDS ET JEUX |
| 4 SANITAIRES HANDICAPÉS | 19 SCÈNE SPECTACLES |
| 5 LAVABO BÉBÉS | 20 PISCINE POUR ENFANTS |
| 6 W.C. CHIMIQUE | 21 PISCINE D'ACTIVITÉS |
| 7 LAVOIRS | 22 PISCINE RELAX |
| 8 ÉVIERS | 23 PISCINE CÉNOTE |
| 9 LAVE-LINGE | 24 TOILETTES PISCINE |
| 10 TABLES | 25 INFIRMERIE |
| 11 STATION DE LAVAGE VOITURES | 26 MINICLUB |
| 12 PÉTANQUE | 27 JARDIN POUR ENFANTS |
| 13 PING-PONG | 28 PADEL |
| 14 TRANSATS & VOLLEY BEACH | 29 TERRAIN DE SPORT |
| 15 EL BOHÍO PLACE TO EAT | 30 ESPACE GYM |



Conditions de réservation



La demande de réservation pourra être réalisée moyennant feuille de réservation, directement sur notre site internet www.lasiestasalou.com

Les services de réservation online ont pour but d'offrir à l'usager la possibilité de consulter la disponibilité d'une place dans le camping, de même que le prix total du séjour et d'effectuer le premier acompte pour la confirmation de sa réservation.

Le client sera informé par e-mail de la confirmation de sa réservation et du paiement de son acompte dans le plus bref délai

L'acompte pur confirmer les réservations sera :

- Réservations de mobil-homes & bungalows : 40% du total.
- Réservation d'offres : 100 % du total.

Le paiement sera effectué en ligne à la fin de la réservation.

Pour les pré-réservations, la non réalisation du paiement avant la date indiquée entraînera l'annulation de la demande pre-réservation.

Après réception de l'acompte, nous vous confirmerons votre réservation par e-mail.

Après réception de l'acompte, nous vous confirmerons votre réservation par e-mail.

La réservation d'un mobil-home ou bungalow sera retenue jusqu'à 12:00 heures le lendemain du jour de la réservation.

Une fois le délai échu, le camping se réserve le droit de le remettre en location.

Cette réservation est personnelle et ne peut être changée sans autorisation de la réception.

Les annulations réalisées avant 40 jours permettront de récupérer le 90 % de l'acompte et entre 39 et 20 jours le 50 %; dans le cas contraire la perte sera de 100 %.

Les offres ne sont pas remboursables en aucune circonstance.

Toute modification au cours du séjour, tant du point de vue du nombre de personnes que des jours réservés, devra être communiquée immédiatement à la Réception. En tout cas, la somme minimum à facturer se basera sur la période des jours réservés.

COVID-19

Le montant payé lors de la réservation sera remboursé dans les cas suivants:

- Impossibilité légale de voyager.
- Confinement territorial.
- Fermeture des installations de le camping.
- Confinement à domicile (certificat médical).

Pour tous les autres cas voir les conditions générales d'annulation.

Les heures d'arrivée et de départ sont les suivantes:

JOUR D'ARRIVÉE :

Les mobil-homes ou bungalows seront disponibles à partir de 16:00 heures; cependant il sera possible d'entrer dans le camping avant cette heure.

JOUR DE DÉPART :

Le bungalow ou le mobil-home devront être libérés dans de parfaites conditions avant 10:00 heures (Caribe Club à 12:00 heures).

L'utilisateur doit vérifier la confirmation de la réservation et communiquer immédiatement à « Camping La Siesta », par e-mail, toute erreur.

Les clients doivent porter le bracelet d'identification en tout temps à l'intérieur du camping.

TAXE TOURISTIQUE

- Toutes les réservations sont tenues par la loi de payer une taxe de séjour par personne et par nuit.

- Il ya un montant maximal établi, correspondant à sept nuits par personne.

- Les personnes de moins de 16 ans, sont exonérées du paiement de cette taxe.

NORMES IMPORTANTES

1. Il n'est pas possible d'attribuer plus de personnes que celles indiquées pour chaque lotissement.
2. Il n'est pas permis l'entrée d'animaux dans les lotissements.
3. À l'arrivée, la totalité du séjour contracté sera payée et la partie envoyée en tant que réservation sera décomposée.

VISITES

Les visites des personnes séjournant dans le camping sont soumises à ces règles:

Tous les visiteurs autorisés doivent s'identifier et accepter le règlement intérieur.

1. Les clients logeant dans le camping et ayant de la famille, des amis ou connaissances logeant dans des bungalows ou mobil-homes, ne pourront pas utiliser les installations et services de ces derniers, si cette occupation dépasse la capacité maximale engagée.

2. Bungalows, mobil-homes et emplacements.

-Lorsque l'occupation maximale du logement est atteinte, les visiteurs ne sont pas autorisés à utiliser le logement. S'ils le souhaitent, et avec l'autorisation préalable de la réception, ils peuvent prendre une carte journalière comme repas inclus dans le buffet du camping. Vérifiez les prix, les conditions et la disponibilité à la réception.

-Dans le cas où le logement n'est pas entièrement occupé et permet la visite, l'autorisation de la réception sera toujours nécessaire. Vérifiez les prix, les conditions et la disponibilité à la réception.

Il sera demandé aux visiteurs de déposer une pièce d'identité, qui pourra être récupérée au départ.

Les heures de visite sont de 09:00 heures à 24:00 heures.

RÉSERVATIONS

1. Les prix publiés peuvent différer de ceux des promotions sur le site web, lesquels ne sont valables qu'à travers la réservation online.
2. Tarifs valables selon la disponibilité. Vous pouvez consulter cette dernière sur www.lasiestasalou.com ou en appelant au +34 977 38 08 52.
3. Les tarifs peuvent être modifiés en raison de modifications établies par la législation en vigueur.

TOUTE RÉSERVATION BIEN QUE CONFIRMÉE SERA SUJETTE À LA VÉRIFICATION DES DONNÉES INTRODUITES DANS LES FORMULAIRES, LE CAMPING POUVANT ANNULER CELLE-CI À L'ARRIVÉE.