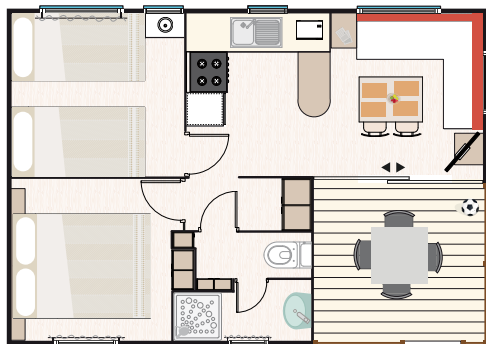
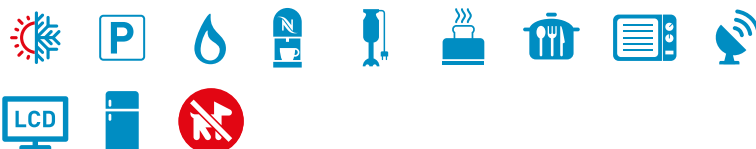




## Caractéristiques et équipements

**4 + 1** < 9 ans

Dimensions du bungalow :  
7 m x 5 m = 35 m<sup>2</sup> (avec terrasse couverte de 5,70 m<sup>2</sup>)  
N<sup>bre</sup> de personnes : Quatre (4) + 1 enfant jusqu'à 9 ans  
Places de parking : Un (1)  
Bungalow équipé avec climatisation/chauffage avec télécommande.

**CHAMBRES : 2****Chambre parentale :**

Lit double de 150 cm x 200 cm  
Tables de nuit  
Miroir  
Armoire et étagère

**Chambre lits simples :**

Lits simples de 90 cm x 200 cm  
Table de nuit  
Armoire et étagère  
Tous les lits disposent d'une couette de lit, de couvertures et d'oreillers

**TERRASSE COUVERTE EN BOIS :**

Dimensions (2,44 m x 2,33 m = 5,70 m<sup>2</sup>)  
Table de jardin (120 cm x 80 cm)  
4 chaises de jardin

**CUISINE :****Cuisine équipée :**

Placards et tiroirs  
Plaque de cuisson 4 feux (gaz)  
Hotte aspirante  
Réfrigérateur-congélateur 1 porte (120 l)  
Four à micro-ondes  
Bouilloire d'eau Kettle  
Cafetière italienne Nespresso  
Vaisselle et couverts  
10 assiettes plates  
10 assiettes creuses  
10 fourchettes  
10 cuillères  
10 couteaux dentelés  
6 fourchettes à dessert  
6 cuillères à dessert  
6 couteaux à dessert  
6 cuillères à café  
1 saladier  
1 petit saladier  
10 verres à eau  
6 tasses à café  
6 tasses petit déjeuner  
8 bols petit déjeuner  
1 grande assiette creuse  
Égouttoir  
Seau à ordures en plastique

**Ustensiles de cuisine :**

Ciseaux  
Râpe  
Tire-bouchon  
Ouvre-boîte

Couteau à pain  
Pincés à viande  
Cuillère en bois  
Éplucheur  
Couteau de cuisine 27 cm  
Casserole (diamètre 24 cm)  
Fait-tout taille moyenne (diamètre 24 cm)  
Fait-tout petite taille (diamètre 20 cm)  
Petite Casserole (diamètre 16 cm)  
Planche à découper  
Louche  
Écumoire  
Cuillère à servir  
Poêle (diamètre 24 cm)  
Poêle (diamètre 20 cm)  
Grille de cuisson barbecue  
Seau à glace  
Passeoire  
Presse-agrumes  
Cendrier  
Coquetier  
Grille-pain  
Mixeur  
Carafe d'eau  
6 sets de table  
Corbeille à pain

**Salle à manger :**

Canapé  
Table de 76 cm x 100 cm

2 tabourets  
TV LCD de 24", télécommande  
Chaînes satellite et TDT

**SALLE DE BAIN COMPLÈTE :**

Toilettes, lavabo et douche  
Brosse W.C.  
Sèche-cheveux  
Support papier W.C.  
Cabine de douche  
Porte-serviette  
Crochet  
Corbeille à papier  
Chauffe-eau gaz  
Marche de salle de bain

**AUTRES ÉQUIPEMENTS :**

Extincteur  
Rideaux et persiennes  
Étendoir  
Cintres  
Minikit de nettoyage, serpillière, seau, balai et pelle

**SERVICES EN OPTION :**

(en supplément à consulter)  
Coffre-fort  
Wifi Premium  
Linge de lit et serviettes

**HORAIRES ENTRÉE / SORTIE**  
Jour d'arrivée à partir de **16,00 h.**  
Jour de départ avant **10,00 h**



Veuillez respecter les horaires de repos et de silence de **24:00 h à 07:00 h**



## Situation camping sur plan

**LÉGENDE**

- |                                      |                                  |
|--------------------------------------|----------------------------------|
| <b>1</b> RÉCEPTION                   | <b>16</b> EL BOHÍO PLACE TO EAT  |
| <b>2</b> DISTRIBUTEUR AUTOMATIQUE    | <b>17</b> PUNTA CANA CASUAL FOOD |
| <b>3</b> GROUPE SANITAIRE            | <b>18</b> BILLARDS ET JEUX       |
| <b>4</b> SANITAIRES HANDICAPÉS       | <b>19</b> SCÈNE SPECTACLES       |
| <b>5</b> LAVABO BÉBÉS                | <b>20</b> PISCINE POUR ENFANTS   |
| <b>6</b> W.C. CHIMIQUE               | <b>21</b> PISCINE D'ACTIVITÉS    |
| <b>7</b> LAVOIRS                     | <b>22</b> PISCINE RELAX          |
| <b>8</b> ÉVIERS                      | <b>23</b> PISCINE CÉNOTE         |
| <b>9</b> LAVE-LINGE                  | <b>24</b> TOILETTES PISCINE      |
| <b>10</b> TABLES                     | <b>25</b> INFIRMERIE             |
| <b>11</b> STATION DE LAVAGE VOITURES | <b>26</b> MINICLUB               |
| <b>12</b> PÉTANQUE                   | <b>27</b> JARDIN POUR ENFANTS    |
| <b>13</b> PING-PONG                  | <b>28</b> PADEL                  |
| <b>14</b> TRANSATS & VOLLEY BEACH    | <b>29</b> TERRAIN DE SPORT       |
| <b>15</b> EL BOHÍO PLACE TO EAT      | <b>30</b> ESPACE GYM             |



## Conditions de réservation



La demande de réservation pourra être réalisée moyennant feuille de réservation, par mail ou directement sur notre site internet [www.lasiestasalou.com](http://www.lasiestasalou.com)

Les services de pré-réservation online ont pour but d'offrir à l'utilisateur la possibilité de consulter la disponibilité d'une place dans le camping, de même que le prix total du séjour et d'effectuer le premier acompte pour la confirmation de sa réservation.

Le client sera informé par e-mail de la confirmation de sa réservation et du paiement de son acompte dans le plus bref délai

L'acompte pur confirmer les Réservations sera :

- Réservations de Mobil-homes & Bungalows : 40 % du total.

- Réservation d'offres : 100 % du total.

Le paiement pourra être réalisé moyennant virement bancaire à notre compte (BIC BSABESBB) (IBAN ES 76) 0081-0169-31-0001287730, en indiquant le nom et les dates de la réservation ou bien ou bien paiement on-line sur le Link que vous trouverez dans l'e-mail d'admission de votre pré-réservation.

La non réalisation du paiement avant la date indiquée entraînera l'annulation de la demande de réservation.

Après réception de l'acompte, nous vous confirmerons votre réservation par e-mail.

La réservation d'un mobil-home ou bungalow sera retenue jusqu'à 12 h le lendemain du jour de la réservation.

Une fois le délai échu, le Camping se réserve le droit de le remettre en location.

Cette réservation est personnelle et ne peut être changée sans autorisation de la Réception.

Les annulations réalisées avant 30 jours permettront de récupérer le 90 % de l'acompte et entre 29 et 15 jours le 50 %; dans le cas contraire la perte sera de 100 %.

Les offres ne sont pas remboursables en aucune circonstance.

Toute modification au cours du séjour, tant du point de vue du nombre de personnes que des jours réservés, devra être communiquée immédiatement à la Réception.

En tout cas, la somme minimum à facturer se basera sur la période des jours réservés.

### COVID-19

Le montant payé lors de la réservation sera remboursé dans les cas suivants:

-Impossibilité de voyager

-Confinement territorial

-Fermeture des installations de le camping

-Confinement à domicile (certificat médical)

Pour tous les autres cas voir les conditions générales d'annulation.

Les heures d'arrivée et de départ sont les suivantes:

### JOUR D'ARRIVÉE:

Les Mobil-homes ou Bungalows seront disponibles à partir de 16 h; cependant il sera possible d'entrer dans le Camping avant cette heure.

### JOUR DE DÉPART:

Le bungalow ou le mobil-home devront être libérés dans de parfaites conditions avant 10 h (Caribe Club à 12 h).

L'utilisateur doit vérifier la confirmation de la réservation et communiquer immédiatement à « Camping La Siesta », par écrit ou courriel, toute erreur.

Les clients doivent porter le bracelet d'identification en tout temps à l'intérieur du camping.

### TAXE TOURISTIQUE

- 0.50 € par personne par nuit.

- Le taux n'est pas inclus dans le prix total de la réservation et doit être payé en directement au camping.

- Il ya un montant maximal établi, correspondant à sept nuits par personne.

- Les personnes de moins de 16 ans, sont exonérées du paiement de cette taxe.

### NORMES IMPORTANTES

1. La cinquième personne dans les bungalows devra être âgée de 0 jusqu'à 10 ans et dans les Mobil-homes de 0 jusqu'à 4 ans. Il ne sera pas permis de dépasser le nombre de personnes autorisé pour le logement.

2. Il est interdit de cumuler des jours non consécutifs pour une même période.

3. La totalité du séjour engagé sera payée à l'arrivée, de laquelle il sera déduit la partie qui aura été versée à titre d'acompte.

4. Horaire des Visites : de 9 h à 24 h.

5. Les zones des Bungalows et des Mobil-homes sont réservées exclusivement aux clients qui y sont logés. Est disponible un Tarif Visites pour les hébergements lorsque celles-ci ne dépassent pas la capacité maximum permise. Ce tarif comprend le repas au restaurant du Camping.

6. Les clients logeant dans le camping et ayant de la famille, des amis ou connaissances logeant dans des bungalows ou mobil-homes, ne pourront pas utiliser les installations et services de ces derniers, si cette occupation dépasse la capacité maximale engagée.

### RÉSERVATIONS

1. Les prix publiés peuvent différer de ceux des promotions sur le site web, lesquels ne sont valables qu'à travers la réservation online.

2. Tarifs valables selon la disponibilité. Vous pouvez consulter cette dernière sur [www.lasiestasalou.com](http://www.lasiestasalou.com) ou en appelant au +34 977 38 08 52.

3. Les tarifs peuvent être modifiés en raison de modifications établies par la législation en vigueur.

TOUTE RÉSERVATION BIEN QUE CONFIRMÉE SERA SUJETTE À LA VÉRIFICATION DES DONNÉES INTRODUITES DANS LES FORMULAIRES, LE CAMPING POUVANT ANNULER CELLE-CI À L'ARRIVÉE.