

Bungalow

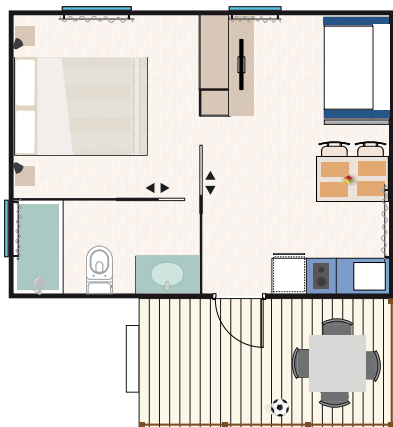
# YUCATAN 28 m<sup>2</sup>



LA  
SIESTA  
SALOU  
RESORT & CAMPING

Relax and Enjoy

## Característiques i equipaments



2 + 2 <9 anys

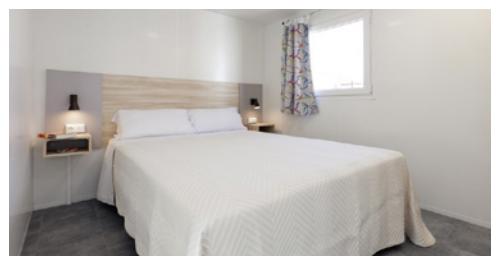
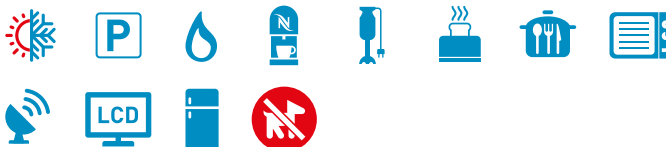
Mesures del Bungalow:

6,2 m x 4,5 m = 28 m<sup>2</sup> (inclou terrassa amb porxo de 8 m<sup>2</sup>)

Nre. persones: Quatre (4) + 2 nens fins a 9 anys

Places de pàrquing: Una (1)

Bungalow equipat amb climatització (fred/calor) amb comandament a distància.



### HABITACIONS: 1

#### Habitació de Matrimoni:

Llit de 150 cm x 200 cm  
Tauletes de nit  
Llums de cortesia per a lectura  
Mirall  
Armari

#### TERRASSA PORXO DE FUSTA:

Mesures (3,9 m x 2 m = 7,8 m<sup>2</sup>)  
Taula de jardí (70 cm x 70 cm)  
4 cadires de jardí

### CUINA:

#### Cuina equipada amb:

Armaris i calaixos  
Tauler de 2 fogons (vitro)  
Extractor de fums  
Nevera-congelador de 2 portes (120 L)  
Bullidor d'aigua (kettle)  
Microones  
Cafetera italiana  
Nespresso  
Vaixel·la i cobreteria  
6 plats plans  
6 plats fondos  
6 plats de postres  
6 forquilles  
6 culleres  
6 ganivets de serra  
6 forquilles de postres  
6 culleres de postres  
6 ganivets de postres  
4 culleres de cafè  
1 enciamera  
1 enciamera petita  
6 gots d'aigua  
4 tasses de cafè  
4 tasses d'esmorzar  
6 bols d'esmorzar  
1 plata fonda  
Cubell escombraries plàstic

#### Parament de cuina:

Tisores  
Ratllador  
Colador  
Llevataps

### Obrellaunes

Ganivet per a pa  
Pines per a carn  
Cullera de fusta  
Ganivet de pelar  
Ganivet de cuina 27 cm  
Cassola 24 diàmetre  
Olla mitjana 24 diàmetre  
Olla petita 20 diàmetre  
Cassó 16 diàmetre  
Taula de tallar  
Cullerot  
Escumadora  
Cullera de servir  
Paella 24 diàmetre  
Paella 20 diàmetre  
Paella graella  
Glaçonera  
Escorredor  
Espremedora  
Cendrer  
Ouera  
Torradora  
Batedora  
Gerra d'aigua  
4 tapets individuals  
Panera

### Menjador amb:

Sofà llit (150 cm x 130 cm)  
Taula de 65 cm x 120 cm  
2 tamborets + 2 cadires  
TV de LCD de 32",  
comanda-ment a distància  
Canals per satèl·lit i TDT  
Taula auxiliar 31 cm x 70 cm

### BANY COMPLET:

WC, pica i dutxa  
Escombreta  
Suport paper WC  
Cabina de dutxa i Lavabo  
Tovalloler  
Assecador  
Penjador  
Paperera  
Escalfador d'aigua de gas  
Esglaó bany

### ALTRE EQUIPAMENT:

Extintor  
Cortines o persianes  
Estenedor  
Penja-robes  
Minijoc de neteja, pal de fregar, galleda, escombra i recollidor

### SERVEIS OPCIONALS

#### (amb suplement per consultar):

Caixa forta  
Wi-Fi Prèmium  
Llençols i tovalloles

### HORARIS: ENTRADA / SORTIDA

Dia d'arribada a partir de les **16,00 h.**  
Dia de sortida abans de les **10,00 h.**



Si us plau,  
respecteu els horaris de descans i  
silenci de **24:00 h. a 07:00 h.**



Ubicació al plànol del càmping

**LLEGENDA**

- |                                        |                                  |
|----------------------------------------|----------------------------------|
| <b>1</b> RECEPCIÓ                      | <b>16</b> BUFFET EL BOHÍO        |
| <b>2</b> CAIXER AUTOMÀTIC              | <b>17</b> SNACK-BAR PUNTA CANA   |
| <b>3</b> GRUP SANITARI                 | <b>18</b> BILLARS I JOCS         |
| <b>4</b> SANITARIS PER A DISCAPACITATS | <b>19</b> ESCENARI D'ESPECTACLES |
| <b>5</b> LAVABO PER A NADONS           | <b>20</b> PISCINA PER A NENS     |
| <b>6</b> WC QUÍMIC                     | <b>21</b> PISCINA ACTIVITATS     |
| <b>7</b> SAFAREJOS                     | <b>22</b> PISCINA DE RELAX       |
| <b>8</b> PIQUES                        | <b>23</b> PISCINA CENOTE         |
| <b>9</b> RENTADORES                    | <b>24</b> SERVEIS DE LA PISCINA  |
| <b>10</b> PLANXES                      | <b>25</b> INFERMERIA             |
| <b>11</b> RENTACOTXES                  | <b>26</b> MINI-CLUB              |
| <b>12</b> PETANCA                      | <b>27</b> JARDÍ INFANTIL         |
| <b>13</b> PING-PONG                    | <b>28</b> PÀDEL                  |
| <b>14</b> GANDULES & VÒLEI PLATJA      | <b>29</b> PISTA ESPORTIVA        |
| <b>15</b> RESTAURANT LOS CABOS         | <b>30</b> GYM AREA               |



## Condicions de reserva



La sol·licitud de reserva es podrà fer per correu electrònic o directament al nostre web [www.lasiestasalou.com](http://www.lasiestasalou.com).

Els serveis de prereserva on-line tenen com a finalitat oferir a l'usuari la possibilitat de consultar la disponibilitat així com el pressupost de l'estada i fer el pagament inicial a compte per confirmar la reserva.

Al més aviat possible es notificarà al client per correu electrònic la confirmació de la seva reserva i la factura del pagament inicial.

El dipòsit per confirmar les reserves serà de:

- Reserves de mobil-homes i bungalows: 40 % del total.
- Reserves d'ofertes: 100 % del total.

El pagament es podrà fer mitjançant transferència bancària al nostre compte (BIC BSABESBB) (IBAN ES76) 0081-0169-31-0001287730, on s'haurà d'indicar el nom i les dades de la reserva, o mitjançant pagament on-line directament a l'enllaç que s'inclou al correu electrònic d'acceptació de la prereserva.

Si no s'efectua el pagament abans de la data indicada, s'anul·larà la sol·licitud de reserva.

Una vegada rebut el dipòsit confirmarem la reserva per escrit o per correu electrònic.

La reserva de mobil-home o bungalow es mantindrà fins a les 12.00 h de l'endemà de la reserva. Passat aquest termini, el càmping es reserva el dret de tornar a llogar-lo.

Aquesta reserva és personal i no es pot modificar sense l'autorització de la recepció.

Les anul·lacions amb una antelació de fins a 40 dies recuperaran el 90 % del dipòsit i les que es facin amb una antelació entre 39 i 20 dies, el 50 %. En cas contrari, la pèrdua serà del 100 %.

Les ofertes no són reemborsables en cap cas.

Qualsevol modificació que es faci durant l'estada, tant del nombre de persones com dels dies reservats, s'haurà de comunicar immediatament a la recepció. En

qualsevol cas, l'import mínim que es facturarà serà pel període de dies reservat.

Els horaris d'arribada i de sortida seran:

### DIA D'ARRIBADA:

El mobil-home o bungalow estarà disponible a partir de les 16.00 h, però es permetrà l'entrada al càmping abans d'aquesta hora.

### DIA DE SORTIDA:

El bungalow o mobil-home es deixarà lliure i en perfectes condicions abans de les 10.00 h (Caribe Club, a les 12.00 h).

L'usuari ha de verificar la confirmació de la reserva i notificar a "Càmping La Siesta", immediatament per escrit o per correu electrònic qualsevol error.

És obligatori portar la polsera identificativa dins del recinte en tot moment.

### TAXA TURÍSTICA

- 0,50 € per persona i nit.
- La taxa no està inclosa en el preu total de la reserva i haurà de ser abonada directament al càmping.
- S'estableix un import màxim corresponent a set nits per persona.
- Estan excloses de l'aplicació d'aquesta taxa les persones d'edat igual o inferior a 16 anys.

### NORMES IMPORTANTS

1. La cinquena persona als bungalows ha de tenir entre 0 i 9 anys i en el cas dels mobil-homes, entre 0 i 4 anys. No es poden allotjar més persones de les indicades.
2. No es poden acumular dies d'un mateix període si no són consecutius.
3. A l'arribada s'ha d'abonar la totalitat de l'estada contractada i se'n descomptarà la part que s'hagi enviat en concepte de reserva.
4. Horari de visites: de 9.00 h a 0.00 h.
5. Les zones dels bungalows i mobil-homes són d'ús exclusiu per als clients que s'hi allotgin. Disposem d'una tarifa de visites per a allotjaments quan aquestes visites

superin la capacitat màxima permesa. Aquesta tarifa inclou dinar al restaurant del càmping.

6. Els clients allotjats al càmping i que tinguin familiars, amics o coneguts allotjats en bungalows o mobil-homes no podran fer ús de les instal·lacions i els serveis d'aquests, sempre que això impliqui superar el màxim de la capacitat contractada.

### RESERVES

1. Els preus publicats poden ser diferents dels de les ofertes del web, els quals només seran vàlids mitjançant la reserva on-line.
2. Tarifes vàlides segons la disponibilitat. Per consultar-ho, visiteu [www.lasiestasalou.com](http://www.lasiestasalou.com) o truqueu al +34 977 38 08 52.
3. Las tarifes poden variar per modificacions en la legislació vigent.

TOTA RESERVA, ENCARA QUE SIGUI CONFIRMADA, QUEDARÀ SUBJECTA A LA VERIFICACIÓ DE LES DADES INTRODUÏDES ALS FORMULARIS. EL CÀMPING PODRÀ ANUL·LAR-LA EN EL MOMENT DE L'ENTRADA.