

Bungalow

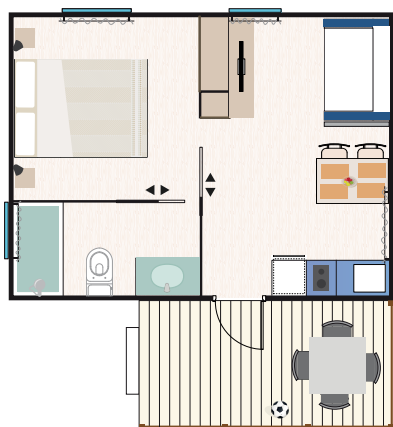
YUCATAN 28 m²



LA
SIESTA
SALOU
RESORT & CAMPING

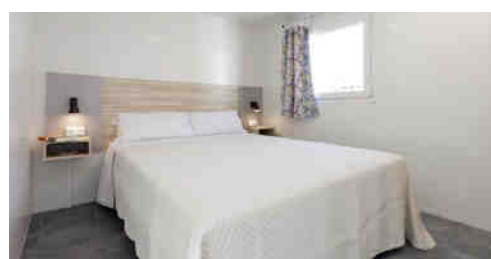
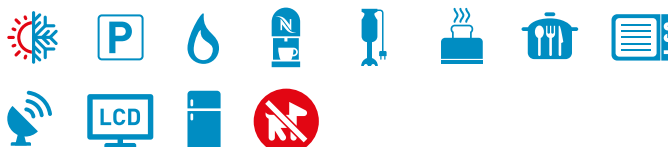
Relax and Enjoy

Característiques i equipaments



2 + 2 <9 anys

Mesures del Bungalow:
6,2 m x 4,5 m = 28 m² (inclou terrassa amb porxo de 8 m²)
Nre. persones: Quatre (4) + 2 nens fins a 9 anys
Places de pàrquing: Una (1)
Bungalow equipat amb climatització (fred/calor) amb comandament a distància.



HABITACIONS: 1

Habitació de Matrimoni:

Llit de 150 cm x 200 cm
Tauletes de nit
Llums de cortesia per a lectura
Mirall
Armari

TERRASSA PORXO DE FUSTA:

Mesures (3,9 m x 2 m = 7,8 m²)
Taula de jardí (70 cm x 70 cm)
4 cadires de jardí

CUINA:

Cuina equipada amb:

Armaris i calaixos
Tauler de 2 fogons (vitro)
Extractor de fums
Nevera-congelador de 2 portes (120 L)
Bullidor d'aigua (kettle)
Microones
Cafetera italiana
Nespresso
Vaixel·la i cobreteria
6 plats plans
6 plats fondos
6 plats de postres
6 forquilles
6 culleres
6 ganivets de serra
6 forquilles de postres
6 culleres de postres
6 ganivets de postres
4 culleres de cafè
1 enciamera
1 enciamera petita
6 gots d'aigua
4 tasses de cafè
4 tasses d'esmorzar
6 bols d'esmorzar
1 plata fonda
Cubell escombraries plàstic

Parament de cuina:

Tisores
Ratllador
Colador
Llevataps

Obrellaunes

Ganivet per a pa
Pines per a carn
Cullera de fusta
Ganivet de pelar
Ganivet de cuina 27 cm
Cassola 24 diàmetre
Olla mitjana 24 diàmetre
Olla petita 20 diàmetre
Cassó 16 diàmetre
Taula de tallar
Cullerot
Escumadora
Cullera de servir
Paella 24 diàmetre
Paella 20 diàmetre
Paella graella
Glaçonera
Escorredor
Espremedora
Cendrer
Ouera
Torradora
Batedora
Gerra d'aigua
4 tapets individuals
Panera

Menjador amb:

Sofà llit (150 cm x 130 cm)
Taula de 65 cm x 120 cm
2 tamborets + 2 cadires
TV de LCD de 32",
comanda-ment a distància
Canals per satèl·lit i TDT
Taula auxiliar 31 cm x 70 cm

BANY COMPLET:

WC, pica i dutxa
Escombreta
Suport paper WC
Cabina de dutxa i Lavabo
Tovalloler
Assecador
Penjador
Paperera
Escalfador d'aigua de gas
Esglaó bany

ALTRE EQUIPAMENT:

Extintor
Cortines o persianes
Estenedor
Penja-robes
Minijoc de neteja, pal de fregar, galleda, escombra i recollidor

SERVEIS OPCIONALS

(amb suplement per consultar):

Caixa forta
Wi-Fi Prèmium
Llençols i tovalloles

HORARIS: ENTRADA / SORTIDA

Dia d'arribada a partir de les **16,00 h.**
Dia de sortida abans de les **10,00 h.**



Si us plau,
respecteu els horaris de descans i
silenci de **24:00 h.** a **07:00 h.**



Ubicació al plànol del càmping

**LLEGENDA**

- | | |
|--|----------------------------------|
| 1 RECEPCIÓ | 16 EL BOHÍO PLACE TO EAT |
| 2 CAIXER AUTOMÀTIC | 17 PUNTA CANA CASUAL FOOD |
| 3 GRUP SANITARI | 18 BILLARS I JOCS |
| 4 SANITARIS PER A DISCAPACITATS | 19 ESCENARI D'ESPECTACLES |
| 5 LAVABO PER A NADONS | 20 PISCINA PER A NENS |
| 6 WC QUÍMIC | 21 PISCINA ACTIVITATS |
| 7 SAFAREJOS | 22 PISCINA DE RELAX |
| 8 PIQUES | 23 PISCINA CENOTE |
| 9 RENTADORES | 24 SERVEIS DE LA PISCINA |
| 10 PLANXES | 25 INFERMERIA |
| 11 RENTACOTXES | 26 MINI-CLUB |
| 12 PETANCA | 27 JARDÍ INFANTIL |
| 13 PING-PONG | 28 PÀDEL |
| 14 GANDULES & VÒLEI PLATJA | 29 PISTA ESPORTIVA |
| 15 EL BOHÍO PLACE TO EAT | 30 GYM AREA |

Condicions de reserva



La sol·licitud de reserva es podrà fer per correu electrònic o directament al nostre web www.lasiestasalou.com.

Els serveis de prereserva on-line tenen com a finalitat oferir a l'usuari la possibilitat de consultar la disponibilitat així com el pressupost de l'estada i fer el pagament inicial a compte per confirmar la reserva.

Al més aviat possible es notificarà al client per correu electrònic la confirmació de la seva reserva i la factura del pagament inicial.

El dipòsit per confirmar les reserves serà de:

- Reserves de mobil-homes i bungalows: 40 % del total.
- Reserves d'ofertes: 100 % del total.

El pagament es podrà fer mitjançant transferència bancària al nostre compte (BIC BSABESBB) (IBAN ES76) 0081-0169-31-0001287730, on s'haurà d'indicar el nom i les dades de la reserva, o mitjançant pagament on-line directament a l'enllaç que s'inclou al correu electrònic d'acceptació de la prereserva.

Si no s'efectua el pagament abans de la data indicada, s'anul·larà la sol·licitud de reserva.

Una vegada rebut el dipòsit confirmarem la reserva per escrit o per correu electrònic.

La reserva de mobil-home o bungalow es mantindrà fins a les 12.00 h de l'endemà de la reserva. Passat aquest termini, el càmping es reserva el dret de tornar a llogar-lo.

Aquesta reserva és personal i no es pot modificar sense l'autorització de la recepció.

Les anul·lacions amb una antelació de fins a 40 dies recuperaran el 90 % del dipòsit i les que es facin amb una antelació entre 39 i 20 dies, el 50 %. En cas contrari, la pèrdua serà del 100 %.

Les ofertes no són reemborsables en cap cas.

Qualsevol modificació que es faci durant l'estada, tant del nombre de persones com dels dies reservats, s'haurà de comunicar immediatament a la recepció. En

qualsevol cas, l'import mínim que es facturarà serà pel període de dies reservat.

Els horaris d'arribada i de sortida seran:

DIA D'ARRIBADA:

El mobil-home o bungalow estarà disponible a partir de les 16.00 h, però es permetrà l'entrada al càmping abans d'aquesta hora.

DIA DE SORTIDA:

El bungalow o mobil-home es deixarà lliure i en perfectes condicions abans de les 10.00 h (Caribe Club, a les 12.00 h).

L'usuari ha de verificar la confirmació de la reserva i notificar a "Càmping La Siesta", immediatament per escrit o per correu electrònic qualsevol error.

És obligatori portar la polsera identificativa dins del recinte en tot moment.

TAXA TURÍSTICA

- 0,50 € per persona i nit.
- La taxa no està inclosa en el preu total de la reserva i haurà de ser abonada directament al càmping.
- S'estableix un import màxim corresponent a set nits per persona.
- Estan excloses de l'aplicació d'aquesta taxa les persones d'edat igual o inferior a 16 anys.

NORMES IMPORTANTS

1. La cinquena persona als bungalows ha de tenir entre 0 i 9 anys i en el cas dels mobil-homes, entre 0 i 4 anys. No es poden allotjar més persones de les indicades.
2. No es poden acumular dies d'un mateix període si no són consecutius.
3. A l'arribada s'ha d'abonar la totalitat de l'estada contractada i se'n descomptarà la part que s'hagi enviat en concepte de reserva.
4. Horari de visites: de 9.00 h a 0.00 h.
5. Les zones dels bungalows i mobil-homes són d'ús exclusiu per als clients que s'hi allotgin. Disposem d'una tarifa de visites per a allotjaments quan aquestes visites

superin la capacitat màxima permesa. Aquesta tarifa inclou dinar al restaurant del càmping.

6. Els clients allotjats al càmping i que tinguin familiars, amics o coneguts allotjats en bungalows o mobil-homes no podran fer ús de les instal·lacions i els serveis d'aquests, sempre que això impliqui superar el màxim de la capacitat contractada.

RESERVES

1. Els preus publicats poden ser diferents dels de les ofertes del web, els quals només seran vàlids mitjançant la reserva on-line.
2. Tarifes vàlides segons la disponibilitat. Per consultar-ho, visiteu www.lasiestasalou.com o truqueu al +34 977 38 08 52.
3. Las tarifes poden variar per modificacions en la legislació vigent.

TOTA RESERVA, ENCARA QUE SIGUI CONFIRMADA, QUEDARÀ SUBJECTA A LA VERIFICACIÓ DE LES DADES INTRODUÏDES ALS FORMULARIS. EL CÀMPING PODRÀ ANUL·LAR-LA EN EL MOMENT DE L'ENTRADA.